

# COVID-19 IN PROVINCIA DI LECCE



REPORT del 25 giugno 2021

Aggiornamento delle ore 10.30

---

Documento a cura di Fabrizio Quarta con la collaborazione di Angela Metallo  
Elaborazione dati Carlo Indino

**Tabella 1.** Distribuzione per comune dei casi di infezione da COVID-19.

Comune	N° casi da inizio pandemia	Attualmente positivi	Attualmente positivi per 1.000 Ab.	N. Vaccinati mono, 1 <sup>a</sup> dose	Vaccinati mono, 1 <sup>a</sup> dose per 100 Ab.
ALESSANO	195	1	0,2	3.264	52,0
ALEZIO	196	2	0,4	2.738	48,8
ALLISTE	142	0	0,0	2.836	42,9
ANDRANO	125	1	0,2	2.833	59,9
ARADEO	285	8	0,9	4.802	52,5
ARNESANO	173	4	1,0	2.064	51,5
BAGNOLO DEL SALENTO	46	0	0,0	1.006	55,4
BOTRUGNO	74	0	0,0	1.679	62,3
CALIMERA	154	0	0,0	4.103	59,4
CAMPI SALENTINA	324	5	0,5	5.366	52,8
CANNOLE	77	0	0,0	940	56,1
CAPRARICA DI LECCE	57	0	0,0	1.428	59,6
CARMIANO	519	0	0,0	5.798	48,6
CARPIGNANO SALENTINO	97	0	0,0	2.278	61,1
CASARANO	934	7	0,4	9.654	48,8
CASTRI' DI LECCE	90	0	0,0	1.650	58,5
CASTRIGNANO DEI GRECI	131	14	3,7	2.205	57,6
CASTRIGNANO DEL CAPO	137	2	0,4	2.933	56,0
CAVALLINO	512	5	0,4	6.676	52,3
COLLEPASSO	261	1	0,2	2.947	50,6
COPERTINO	686	11	0,5	12.926	54,6
CORIGLIANO D'OTRANTO	141	0	0,0	3.243	56,7
CORSANO	125	0	0,0	2.681	50,3
CURSI	125	2	0,5	2.107	52,2
CUTROFIANO	223	0	0,0	4.937	55,7
DISO	81	1	0,3	1.939	66,8
GAGLIANO DEL CAPO	122	0	0,0	2.625	51,7
GALATINA	766	4	0,2	14.461	54,7
GALATONE	549	9	0,6	7.867	51,3
GALLIPOLI	909	2	0,1	9.960	49,4
GIUGGIANELLO	24	0	0,0	691	59,8
GIURDIGNANO	26	0	0,0	965	49,5
GUAGNANO	150	2	0,4	2.888	51,8
LECCE	3.379	79	0,8	51.321	53,2
LEQUILE	217	3	0,3	4.357	50,1
LEVERANO	356	3	0,2	6.898	49,4
LIZZANELLO	471	3	0,2	6.182	51,5
MAGLIE	375	5	0,4	7.840	55,8
MARTANO	223	0	0,0	5.025	56,1
MARTIGNANO	30	0	0,0	959	58,8
MATINO	623	1	0,1	5.135	45,5
MELENDUGNO	384	5	0,5	5.098	51,0
MELISSANO	342	2	0,3	3.077	44,0
MELPIGNANO	28	0	0,0	1.221	55,3
MIGGIANO	128	0	0,0	1.846	53,9

Comune	N° casi da inizio pandemia	Attualmente positivi	Attualmente positivi per 1.000 Ab.	N. Vaccinati mono, 1 <sup>a</sup> dose	Vaccinati mono, 1 <sup>a</sup> dose per 100 Ab.
MINERVINO DI LECCE	49	0	0,0	1.954	54,9
MONTERONI DI LECCE	457	8	0,6	6.870	49,9
MONTESANO SALENTINO	108	0	0,0	1.473	55,7
MORCIANO DI LEUCA	38	0	0,0	1.731	54,5
MURO LECCESE	93	0	0,0	2.795	57,2
NARDO'	1.059	2	0,1	16.545	52,9
NEVIANO	88	0	0,0	2.952	57,7
NOCIGLIA	44	0	0,0	1.342	60,6
NOVOLI	194	4	0,5	4.199	54,0
ORTELLE	54	0	0,0	1.428	61,6
OTRANTO	156	0	0,0	2.857	48,8
PALMARIGGI	29	0	0,0	846	59,0
PARABITA	334	0	0,0	4.568	51,6
PATU'	29	0	0,0	901	54,4
POGGIARDO	175	0	0,0	3.535	59,6
PRESICCE-ACQUARICA	323	1	0,1	4.764	48,8
RACALE	429	1	0,1	4.650	42,7
RUFFANO	351	0	0,0	4.178	43,4
SALICE SALENTINO	254	4	0,5	4.113	50,8
SALVE	89	0	0,0	2.268	49,8
SANARICA	42	0	0,0	827	56,0
SAN CESARIO DI LECCE	285	0	0,0	4.196	52,1
SAN DONATO DI LECCE	161	0	0,0	3.159	56,3
SANNICOLA	197	1	0,2	2.804	48,5
SAN PIETRO IN LAMA	132	2	0,6	1.831	52,2
SANTA CESAREA TERME	48	0	0,0	1.830	61,3
SCORRANO	310	2	0,3	3.547	51,7
SECLI'	98	0	0,0	1.093	58,8
SOGLIANO CAVOUR	67	2	0,5	2.220	55,7
SOLETO	166	0	0,0	2.877	53,9
SPECCHIA	136	0	0,0	2.471	52,3
SPONGANO	77	0	0,0	2.180	60,9
SQUINZANO	592	4	0,3	6.727	48,4
STERNATIA	40	0	0,0	1.339	60,4
SUPERSANO	189	0	0,0	1.988	46,3
SURANO	39	0	0,0	923	58,0
SURBO	542	19	1,3	7.588	50,8
TAURISANO	939	0	0,0	4.733	40,6
TAVIANO	440	2	0,2	5.761	48,8
TIGGIANO	90	0	0,0	1.471	51,3
TREPUZZI	392	7	0,5	7.441	52,0
TRICASE	490	2	0,1	9.022	52,0
TUGLIE	130	0	0,0	2.494	48,0
UGENTO	416	1	0,1	5.519	44,7
UGGIANO LA CHIESA	55	0	0,0	2.372	54,4
VEGLIE	360	11	0,8	6.696	48,9

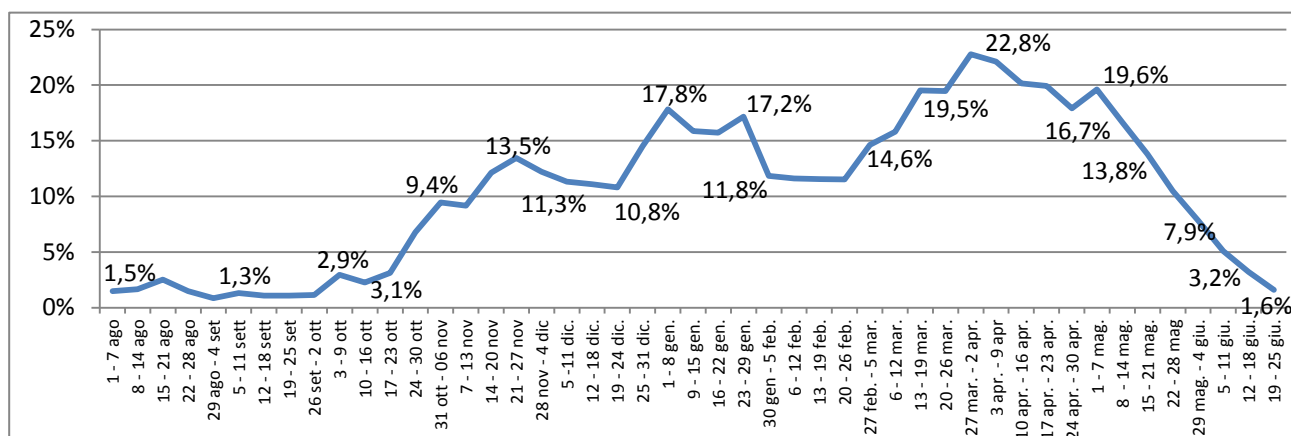
Comune	N° casi da inizio pandemia	Attualmente positivi	Attualmente positivi per 1.000 Ab.	N. Vaccinati mono, 1 <sup>a</sup> dose	Vaccinati Mono, 1 <sup>a</sup> dose per 100 Ab.
VERNOLE	244	1	0,1	4.000	57,4
ZOLLINO	39	0	0,0	1.133	59,5
SAN CASSIANO	68	0	0,0	1.226	61,5
CASTRO	80	0	0,0	1.477	63,0
PORTO CESAREO	383	5	0,8	2.772	44,0
RSA La Fontanella - Ospiti e operatori (9)	74	0	-	-	-
Temporanem. Presenti	319	12	-	-	-
<b>TOTALI</b>	<b>27.005</b>	<b>273</b>	<b>0,3</b>	<b>411.135</b>	<b>52,0</b>

Nota: il colore rosso delle celle indica un valore peggiore rispetto al dato provinciale.

**Tabella 2.** Tamponi faringei eseguiti in Provincia di Lecce.

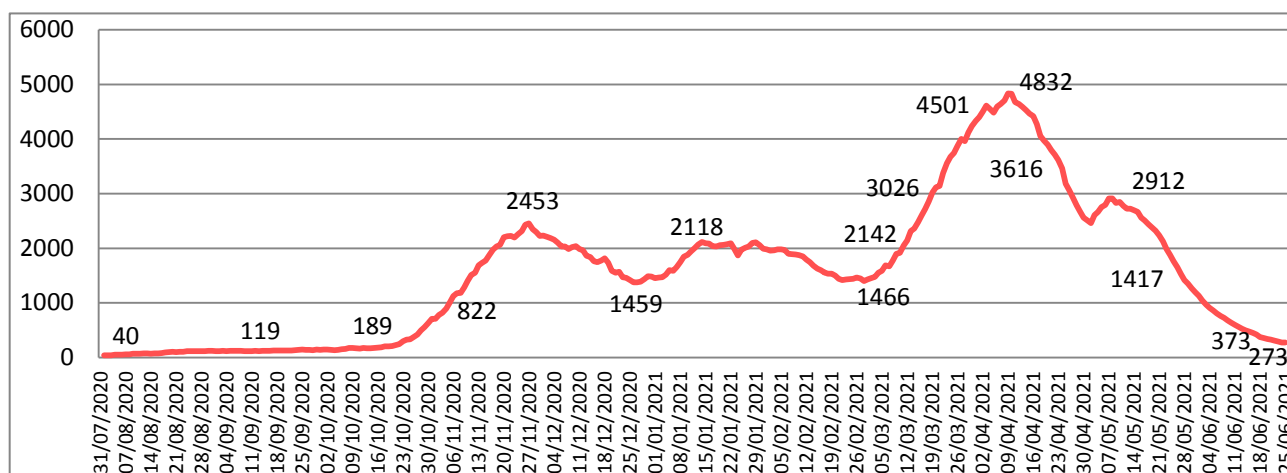
Tamponi eseguiti	N°	%
Tamponi negativi	203.800	88
Tamponi positivi	27.005	12
Tot. (comprensivo dei ripetuti)	<b>501.701</b>	-

**Figura 1.** Trend settimanale del rapporto positivi/casi testati dal 1 agosto ad oggi.

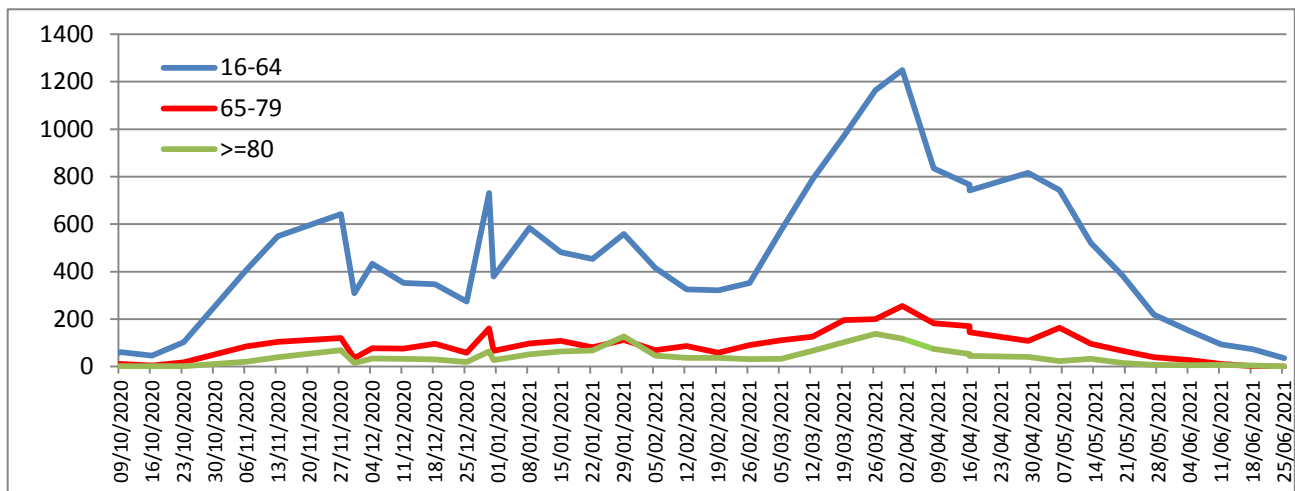


Nota: il dato dell'ultima settimana può subire variazioni in + o in - a causa del consolidamento degli archivi.

**Figura 2.** Trend settimanale dei casi "attualmente positivi" (dal 1 agosto ad oggi).



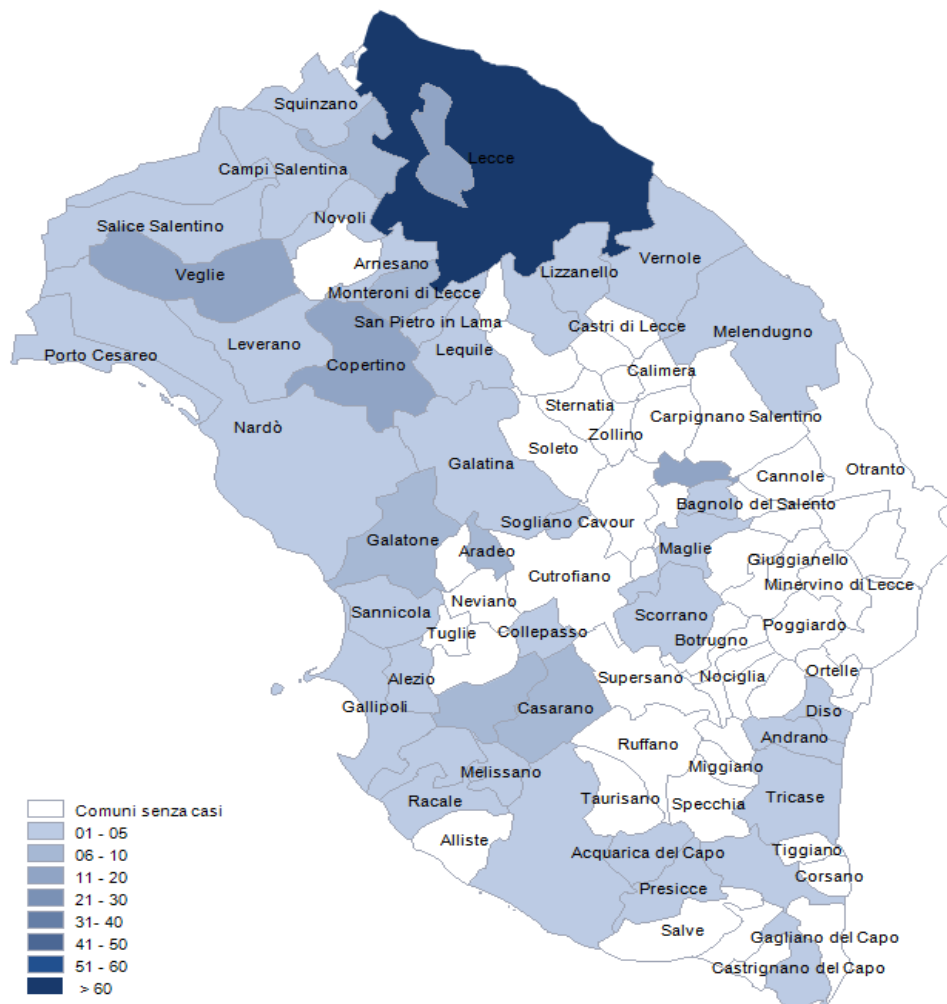
**Figura 3.** Trend settimanale dei nuovi positivi per le fasce di età.



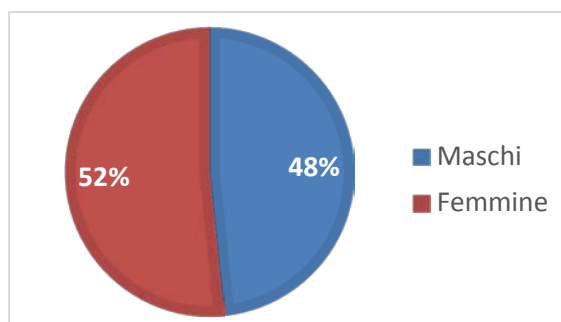
**Tabella 3.** Attualmente positivi per 1.000 Ab.e incidenza settimanale per 100.000 Ab.

Attualmente positivi per 1000 abitanti	<b>0,3</b>
Incidenza 7 giorni (18/06/ - 24/06) per 100.000 abitanti	<b>7,3</b>

**Figura 4.** Distribuzione geografica dei cittadini "attualmente positivi" a COVID-19.



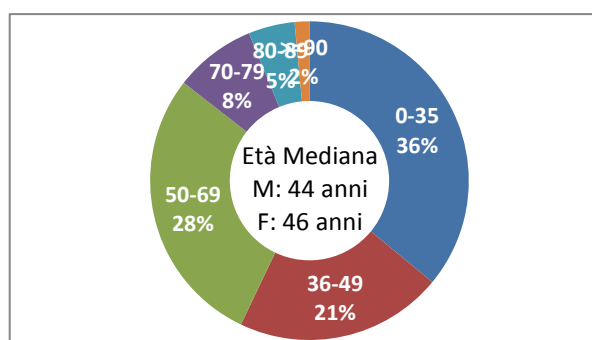
**Figura 5.** Distribuzione per sesso dei casi di infezione da COVID-19.



**Tabella 4.** Distribuzione per fasce di età e sesso dei casi di infezione da COVID-19.

Fasce Età	Maschi	Femmine	Totale	%
0-35	4.983	4.734	9.717	36
36-49	2.676	3.021	5.697	21
50-69	3.730	3.954	7.684	28
70-79	1.073	1.160	2.233	8
80-89	501	770	1.271	5
>=90	107	296	403	1
<b>Totali</b>	<b>13.070</b>	<b>13.935</b>	<b>27.005</b>	<b>100</b>

**Figura 6.** Distribuzione per fasce di età dei casi di infezione da COVID-19.



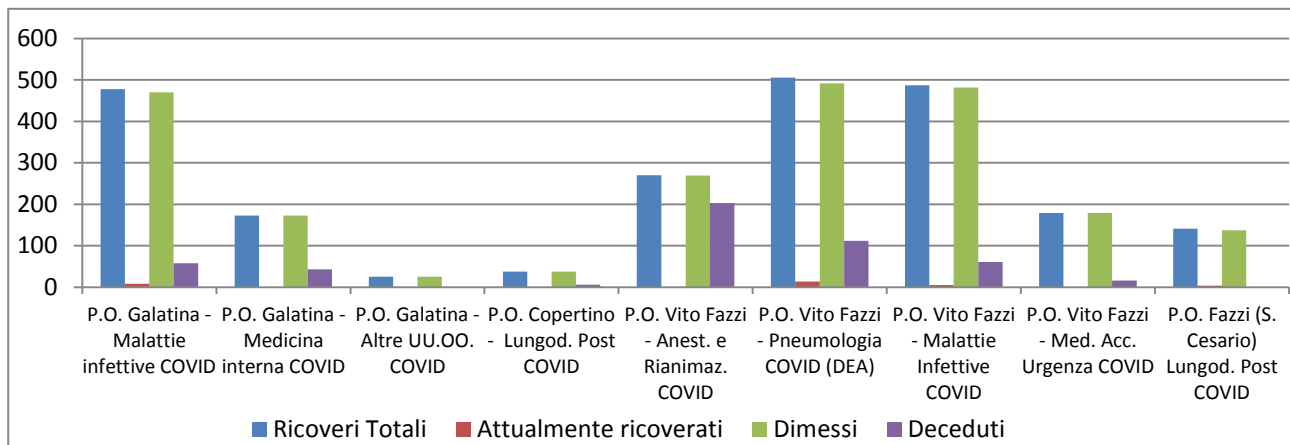
**Tabella 5.** Numero di ricoveri, degenti, dimessi e deceduti per infezione da COVID-19.

Istituto	Ricoveri Totali	Attualmente ricoverati	Dimessi	Deceduti
P.O. Galatina - Malattie infettive COVID	478	8	470	58
P.O. Galatina - Medicina interna COVID	173	0	173	43
P.O. Galatina - Altre UU.OO. COVID	25	0	25	0
P.O. Copertino - Lungod. Post COVID	38	0	38	6
P.O. Vito Fazzi - Anest. e Rianimaz. COVID	270	1	269	203
P.O. Vito Fazzi - Pneumologia COVID (DEA)	506	14	492	112
P.O. Vito Fazzi - Malattie Infettive COVID	487	5	482	61
P.O. Vito Fazzi - Med. Acc. Urgenza COVID	179	0	179	16
P.O. Fazzi (S. Cesario) Lungod. Post COVID	141	4	137	0
<b>Totali</b>	<b>2.297</b>	<b>32</b>	<b>2.265</b>	<b>499</b>

Nota: Il reparto di Pneumologia 2 COVID (DEA) del PO Fazzi è attivo dal 06/11/2020.

Il reparto Med.Acc.Urgenza COVID PO Fazzi è attivo dal 01/01/2021

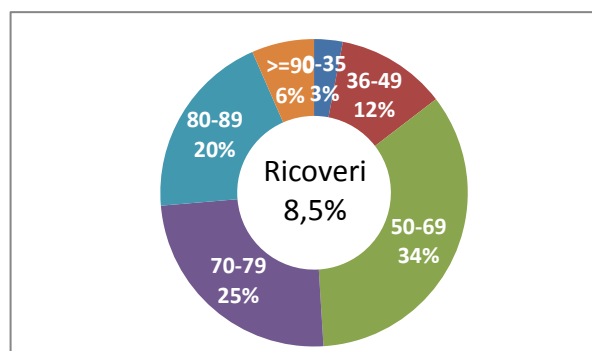
**Figura 7.** Numero di ricoveri, degenti, dimessi e deceduti per infezione da COVID-19.



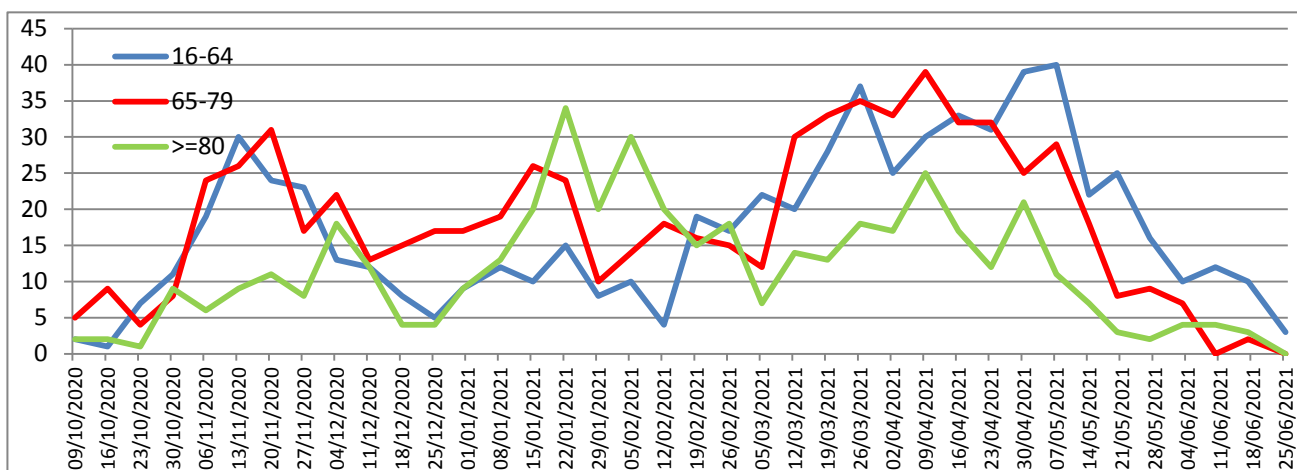
**Tabella 6.** Distribuzione per fasce di età e sesso dei ricoveri per infezione da COVID-19.

Fasce Età	Maschi	Femmine	Totale	%
0-35	41	28	69	3
36-49	141	125	266	12
50-69	503	288	791	34
70-79	311	255	566	25
80-89	221	233	454	20
>=90	67	84	151	7
<b>Totali</b>	<b>1.284</b>	<b>1.013</b>	<b>2.297</b>	<b>100</b>

**Figura 8.** Distribuzione per fasce di età dei ricoveri per infezione da COVID-19.



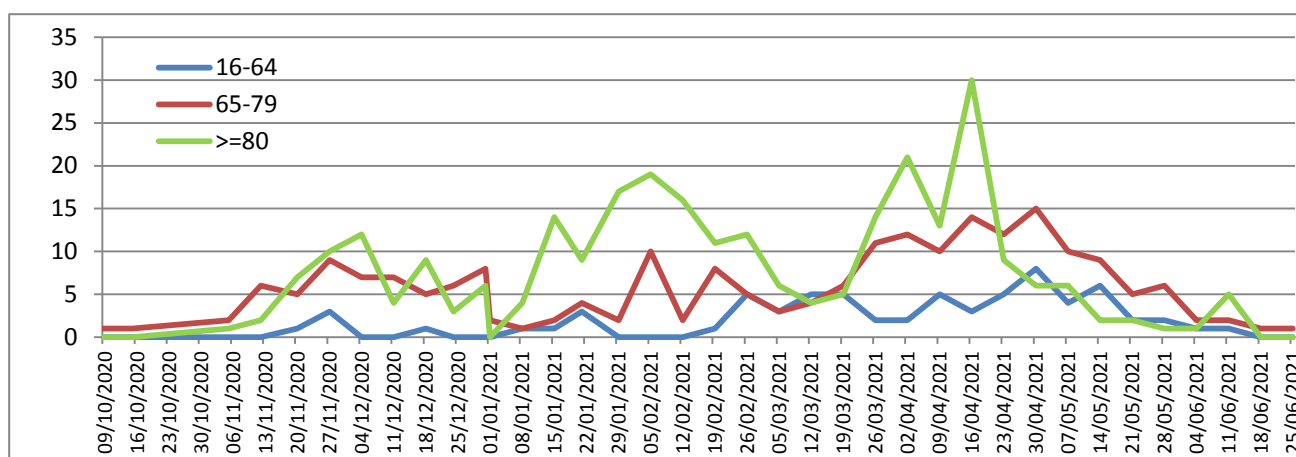
**Figura 9.** Trend settimanale dei ricoveri per le fasce di età: 65-79 e >= 80.



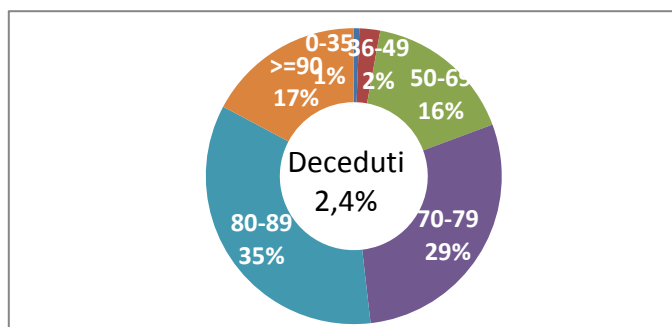
**Tabella 7.** Distribuzione per fasce di età e sesso dei deceduti per infezione da COVID-19.

Fasce Età	Maschi	Femmine	Totale	%
0-35	4	0	4	1
36-49	9	6	15	2
50-69	69	40	109	16
70-79	113	78	191	29
80-89	110	119	229	35
>=90	41	73	114	17
<b>Totali</b>	<b>346</b>	<b>316</b>	<b>662</b>	<b>100</b>

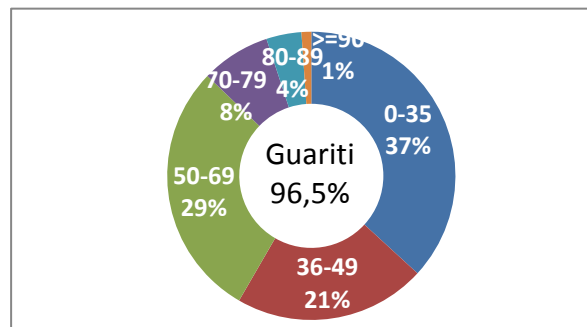
**Figura 10.** Trend settimanale dei deceduti per le fasce di età.



**Figura 11.** Distribuzione per fasce di età dei deceduti da infezione da COVID-19.



**Figura 12.** Distribuzione per fasce di età dei guariti da infezione da COVID-19.



**Tabella 8.** Distribuzione per fasce di età e sesso dei guariti da infezione da COVID-19. dati cumulativi dal 29/02/2020 ad oggi.

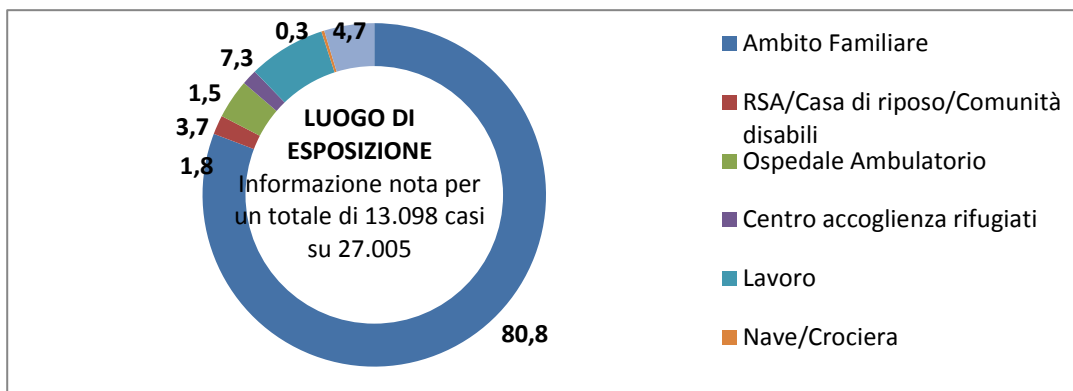
Fasce Età	Maschi	Femmine	Totale	%
0-35	4.918	4.681	9599	37
36-49	2638	2977	5615	22
50-69	3.621	3.894	7515	29
70-79	956	1071	2027	8
80-89	385	643	1028	4
>=90	66	220	286	1
<b>Totali</b>	<b>12.584</b>	<b>13.486</b>	<b>26.070</b>	<b>100</b>



**Tabella 9.** Distribuzione dei casi diagnosticati per luogo di esposizione dal 29/02/2020 (dato disponibile per 13.098 casi su 27.005).

Luogo di esposizione	N. Casi	%
Ambito Familiare	10.581	80,8
RSA/Casa di riposo/Comunità disabili	236	1,8
Ospedale Ambulatorio	485	3,7
Centro accoglienza rifugiati	191	1,5
Lavoro	952	7,3
Nave/Crociera	36	0,3
Altro	617	4,7
<b>Totale</b>	<b>13.098</b>	<b>100</b>

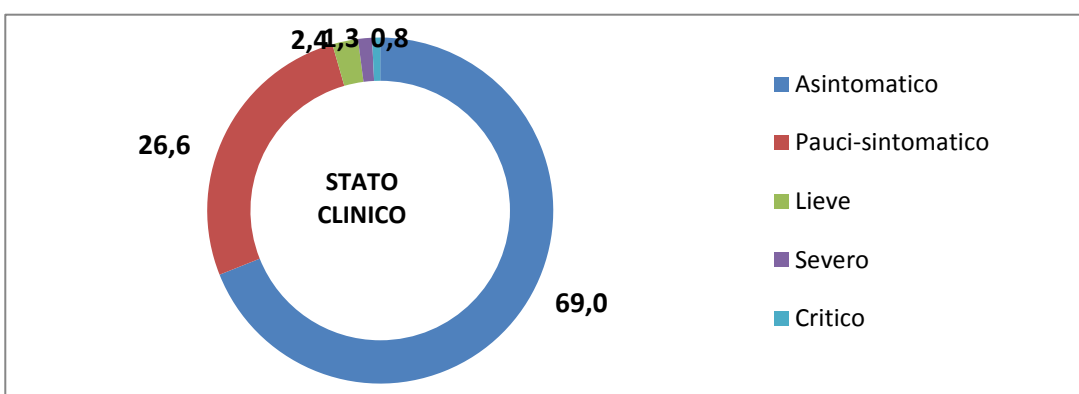
**Figura 13.** Distribuzione dei casi diagnosticati per luogo di esposizione dal 29/02/2020 (dato disponibile per 13.098 casi su 27.005).



**Tabella 10.** Distribuzione dei casi diagnosticati per stato clinico iniziale dal 29/02/2020.

Stato clinico	N. Casi	%
Asintomatico	18.621	69,0
Pauci-sintomatico	7.179	26,6
Lieve	650	2,4
Severo	352	1,3
Critico	203	0,8
<b>Totale</b>	<b>27.005</b>	<b>100</b>

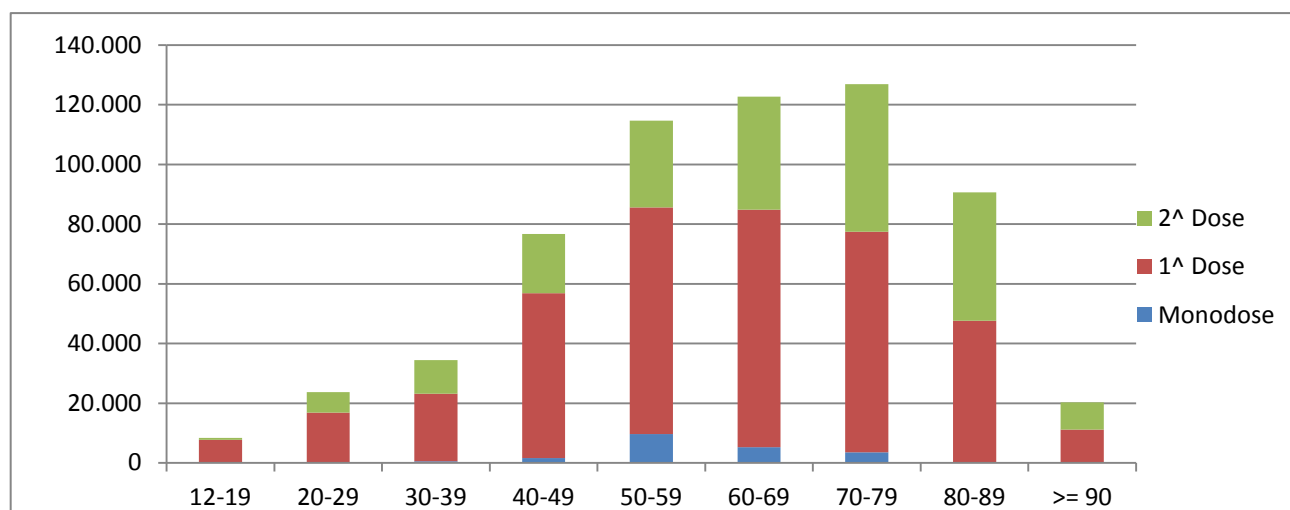
**Figura 14.** Distribuzione dei casi diagnosticati per stato clinico iniziale dal 29/02/2020.



**Tabella 11.** Campagna vaccinale anti Covid 19 - Somministrazioni totali.

Fasce Età	Monodose	1^ Dose	2^ Dose	Totale
12-19	4	7.774	590	8.368
20-29	201	16.592	6.876	23.669
30-39	571	22.580	11.244	34.395
40-49	1.608	55.263	19.840	76.711
50-59	9.616	75.940	29.114	114.670
60-69	5.241	79.619	37.866	122.726
70-79	3.517	73.922	49.385	126.824
80-89	30	47.546	43.098	90.674
>= 90	1	11.110	9.169	20.280
<b>Totale</b>	<b>20.789</b>	<b>390.346</b>	<b>207.182</b>	<b>618.317</b>

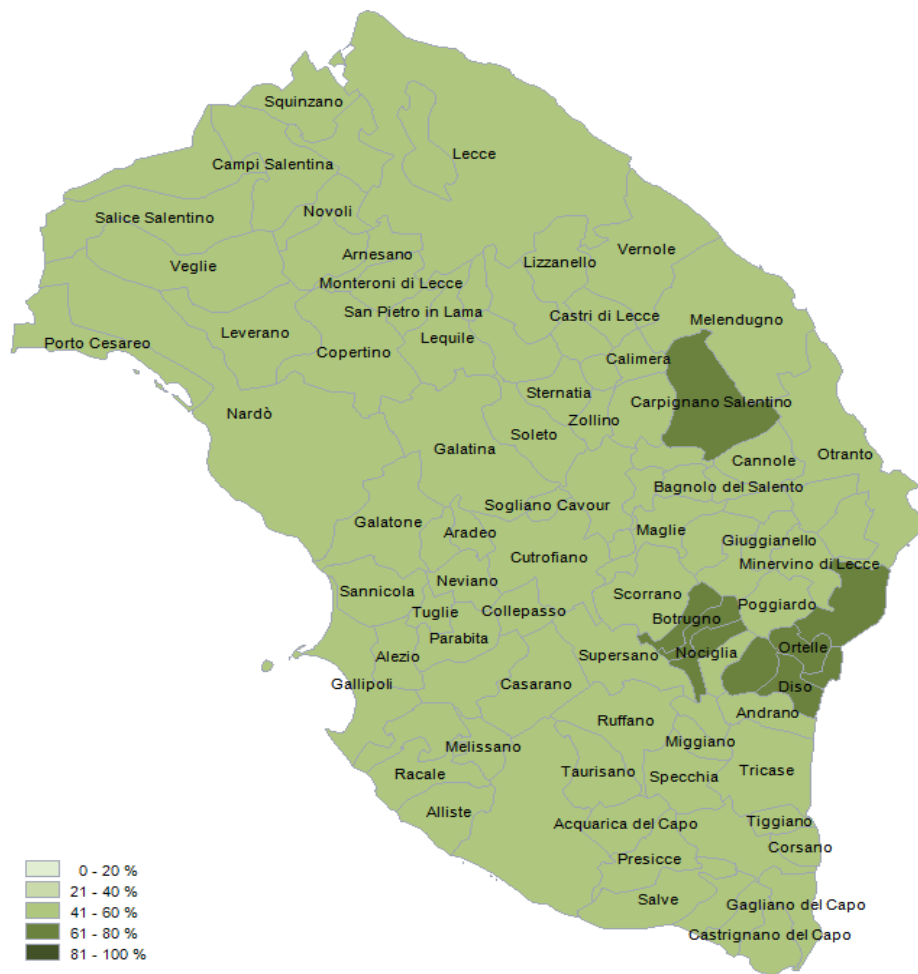
**Figura 15.** Campagna vaccinale anti Covid 19 - Somministrazioni totali.



**Tabella 12.** Campagna vaccinale anti Covid 19 - Vaccinati monodose e 1^ dose per 100 abitanti.

Fasce Età	1^ Dose e Monodose	Monodose e 1^ dose/100 Ab.
12-19	7.778	25
20-29	16.793	21
30-39	23.151	26
40-49	56.871	47
50-59	85.556	67
60-69	84.860	81
70-79	77.439	87
80-89	47.576	87
>= 90	11.111	72
<b>Totale</b>	<b>411.135</b>	<b>58</b>

**Figura 17.** Distribuzione geografica dei cittadini vaccinati monodose e 1<sup>a</sup> dose.



I dati riportati sono quelli in possesso di questo ufficio nel giorno e alle ore indicati nella copertina del report.

Si consideri che i dati si riferiscono alla residenza anagrafica dei cittadini ma potrebbero non coincidere con il reale domicilio. Sono considerati temporaneamente presenti i cittadini momentaneamente domiciliati in provincia di Lecce.

Si consideri inoltre che trattasi di dati molto dinamici che variano costantemente, per cui l'attribuzione ai comuni di alcune unità potrebbe risentire di queste problematiche e pertanto potrebbero risultare discordanti al momento della rilevazione con quelli forniti da altri enti o uffici.

Si consideri infine che solo per la RSA la fontanella di Soletto è stato considerato come domicilio degli utenti e degli operatori la sede della RSA.

Dall'8 gennaio 2021 il report include i dati, per comune di residenza, dei vaccinati nella campagna di vaccinazione anti COVID avviata il 27 dicembre 2020.

*Hanno contribuito alla realizzazione del report*

*Il gruppo di lavoro U.O.C. Statistica ed Epidemiologia ASL Lecce: Sig.ra Valeria Gerardi, Sig.ra Ornella Guida, Sig. Donato Rollo.*