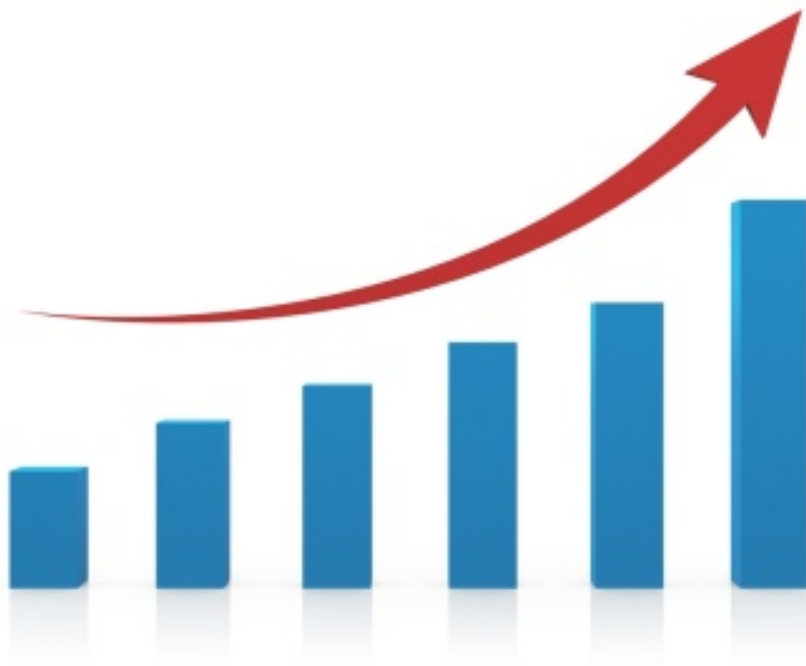


COVID-19 IN PROVINCIA DI LECCE



REPORT del 9 luglio 2021

Aggiornamento delle ore 10.30

Documento a cura di Fabrizio Quarta con la collaborazione di Angela Metallo
Elaborazione dati Carlo Indino

Tabella 1. Distribuzione per comune dei casi di infezione da COVID-19.

Comune	N° casi da inizio pandemia	Attualmente positivi	Attualmente positivi per 1.000 Ab.	N. Vaccinati mono, 1 ^a dose	Vaccinati mono, 1 ^a dose per 100 Ab.
ALESSANO	198	3	0,5	3.549	56,5
ALEZIO	196	1	0,2	3.068	54,7
ALLISTE	142	0	0,0	3.223	48,7
ANDRANO	125	0	0,0	3.030	64,1
ARADEO	286	0	0,0	5.337	58,3
ARNESANO	174	2	0,5	2.321	57,9
BAGNOLO DEL SALENTO	46	0	0,0	1.105	60,9
BOTRUGNO	74	0	0,0	1.784	66,2
CALIMERA	156	2	0,3	4.447	64,4
CAMPI SALENTINA	326	1	0,1	6.002	59,1
CANNOLE	77	0	0,0	1.021	61,0
CAPRARICA DI LECCE	58	0	0,0	1.526	63,7
CARMIANO	523	4	0,3	6.562	54,9
CARPIGNANO SALENTINO	97	0	0,0	2.466	66,2
CASARANO	935	1	0,1	10.782	54,4
CASTRI' DI LECCE	90	0	0,0	1.767	62,6
CASTRIGNANO DEI GRECI	131	2	0,5	2.481	64,8
CASTRIGNANO DEL CAPO	137	0	0,0	3.187	60,9
CAVALLINO	514	2	0,2	7.410	58,0
COLLEPASSO	269	8	1,4	3.270	56,2
COPERTINO	687	0	0,0	14.096	59,6
CORIGLIANO D'OTRANTO	141	0	0,0	3.617	63,2
CORSANO	125	0	0,0	2.921	54,8
CURSI	125	0	0,0	2.392	59,3
CUTROFIANO	223	0	0,0	5.527	62,3
DISO	81	0	0,0	2.064	71,1
GAGLIANO DEL CAPO	122	0	0,0	2.863	56,4
GALATINA	767	0	0,0	15.947	60,3
GALATONE	554	7	0,5	8.700	56,8
GALLIPOLI	911	2	0,1	10.946	54,2
GIUGGIANELLO	24	0	0,0	762	66,0
GIURDIGNANO	26	0	0,0	1.101	56,5
GUAGNANO	150	1	0,2	3.272	58,7
LECCE	3.394	23	0,2	56.233	58,3
LEQUILE	218	1	0,1	4.818	55,4
LEVERANO	358	4	0,3	7.691	55,1
LIZZANELLO	488	18	1,5	6.796	56,6
MAGLIE	375	0	0,0	8.558	61,0
MARTANO	223	0	0,0	5.481	61,2
MARTIGNANO	30	0	0,0	1.049	64,4
MATINO	623	0	0,0	5.728	50,8
MELENDUGNO	385	1	0,1	5.551	55,5
MELISSANO	342	0	0,0	3.439	49,2
MELPIGNANO	28	0	0,0	1.362	61,7
MIGGIANO	128	0	0,0	2.040	59,5

Comune	N° casi da inizio pandemia	Attualmente positivi	Attualmente positivi per 1.000 Ab.	N. Vaccinati mono, 1 ^a dose	Vaccinati mono, 1 ^a dose per 100 Ab.
MINERVINO DI LECCE	57	8	2,2	2.110	59,3
MONTERONI DI LECCE	458	2	0,1	7.691	55,8
MONTESANO SALENTINO	108	0	0,0	1.602	60,5
MORCIANO DI LEUCA	38	0	0,0	1.907	60,0
MURO LECCESE	93	0	0,0	3.075	62,9
NARDO'	1.060	1	0,0	18.260	58,4
NEVIANO	88	0	0,0	3.146	61,5
NOCIGLIA	44	0	0,0	1.428	64,5
NOVOLI	197	3	0,4	4.636	59,6
ORTELLE	55	1	0,4	1.523	65,7
OTRANTO	156	0	0,0	3.200	54,7
PALMARIGGI	29	0	0,0	929	64,8
PARABITA	336	2	0,2	5.065	57,2
PATU'	29	0	0,0	974	58,9
POGGIARDO	175	0	0,0	3.823	64,4
PRESICCE-ACQUARICA	323	0	0,0	5.335	54,7
RACALE	429	0	0,0	5.282	48,5
RUFFANO	351	0	0,0	4.797	49,8
SALICE SALENTINO	271	18	2,2	4.610	56,9
SALVE	89	0	0,0	2.482	54,5
SANARICA	47	5	3,4	911	61,7
SAN CESARIO DI LECCE	285	0	0,0	4.661	57,8
SAN DONATO DI LECCE	164	2	0,4	3.451	61,5
SANNICOLA	197	0	0,0	3.109	53,8
SAN PIETRO IN LAMA	133	1	0,3	2.034	58,0
SANTA CESAREA TERME	48	0	0,0	1.935	64,9
SCORRANO	310	0	0,0	3.997	58,3
SECLI'	98	0	0,0	1.183	63,7
SOGLIANO CAVOUR	69	4	1,0	2.490	62,5
SOLETO	166	0	0,0	3.127	58,5
SPECCHIA	136	0	0,0	2.740	58,0
SPONGANO	77	0	0,0	2.319	64,8
SQUINZANO	592	0	0,0	7.458	53,7
STERNATIA	41	0	0,0	1.426	64,3
SUPERSANO	189	0	0,0	2.224	51,8
SURANO	39	0	0,0	1.007	63,3
SURBO	551	12	0,8	8.425	56,4
TAURISANO	939	0	0,0	5.548	47,6
TAVIANO	440	0	0,0	6.324	53,6
TIGGIANO	90	0	0,0	1.635	57,1
TREPUZZI	399	5	0,3	8.291	57,9
TRICASE	491	1	0,1	10.046	57,9
TUGLIE	130	0	0,0	2.776	53,4
UGENTO	416	1	0,1	6.338	51,3
UGGIANO LA CHIESA	56	1	0,2	2.589	59,4
VEGLIE	361	5	0,4	7.544	55,1

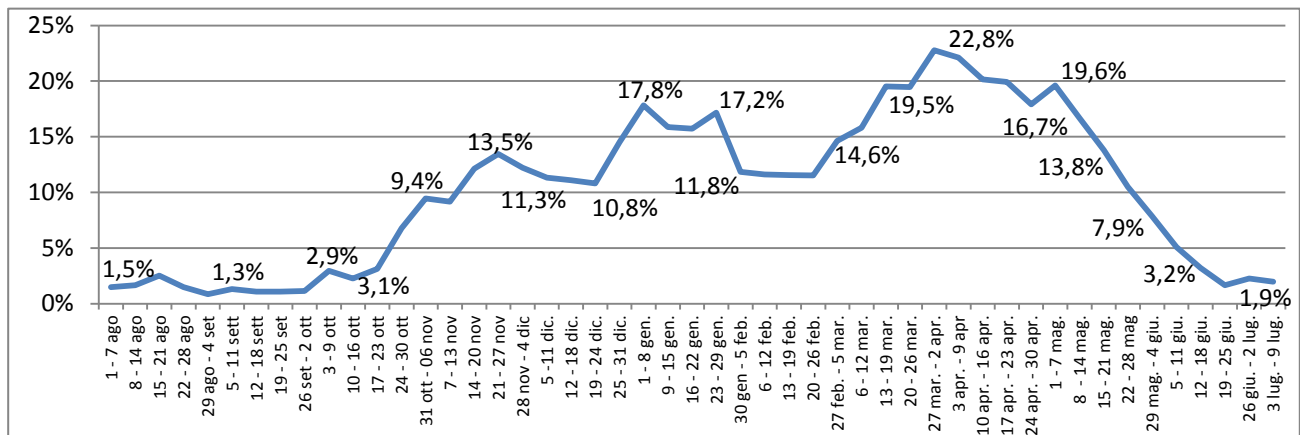
Comune	N° casi da inizio pandemia	Attualmente positivi	Attualmente positivi per 1.000 Ab.	N. Vaccinati mono, 1 ^a dose	Vaccinati Mono, 1 ^a dose per 100 Ab.
VERNOLE	244	0	0,0	4.328	62,1
ZOLLINO	39	0	0,0	1.234	64,8
SAN CASSIANO	68	0	0,0	1.321	66,3
CASTRO	81	0	0,0	1.566	66,8
PORTO CESAREO	383	3	0,5	3.079	48,9
RSA La Fontanella - Ospiti e operatori (9)	74	0	-	-	-
Temporanem. Presenti	330	15	-	-	-
TOTALI	27.151	173	0,2	454.283	57,4

Nota: il colore rosso delle celle indica un valore peggiore rispetto al dato provinciale.

Tabella 2. Tamponi faringei eseguiti in Provincia di Lecce.

Tamponi eseguiti	N°	%
Tamponi negativi	210.602	89
Tamponi positivi	27.151	11
Tot. (comprensivo dei ripetuti)	521.521	-

Figura 1. Trend settimanale del rapporto positivi/casi testati dal 1 agosto ad oggi.



Nota: il dato dell'ultima settimana può subire variazioni in + o in - a causa del consolidamento degli archivi.

Figura 2. Trend settimanale dei casi "attualmente positivi" (dal 1 agosto ad oggi).

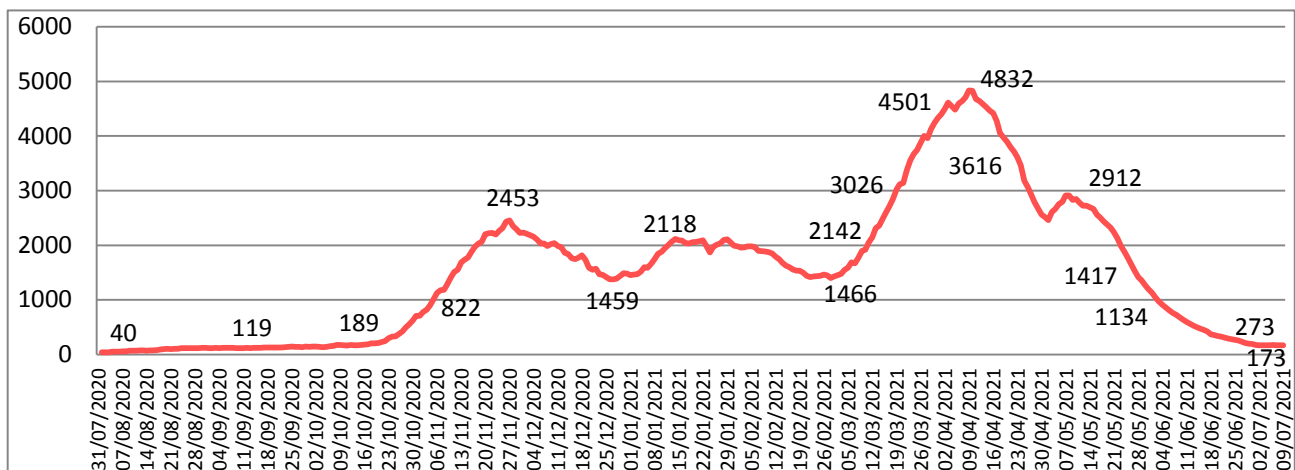


Figura 3. Trend settimanale dei nuovi positivi per le fasce di età.

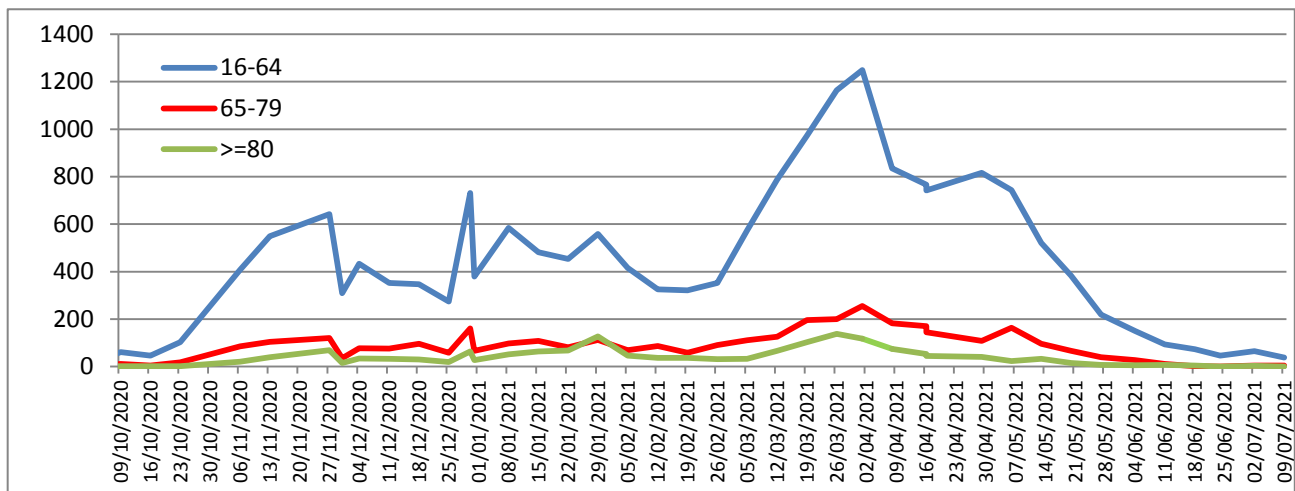


Tabella 3. Attualmente positivi per 1.000 Ab.e incidenza settimanale per 100.000 Ab.

Attualmente positivi per 1000 abitanti	0,2
Incidenza 7 giorni (02/07/ - 08/07) per 100.000 abitanti	11,0

Figura 4. Distribuzione geografica dei cittadini "attualmente positivi" a COVID-19.

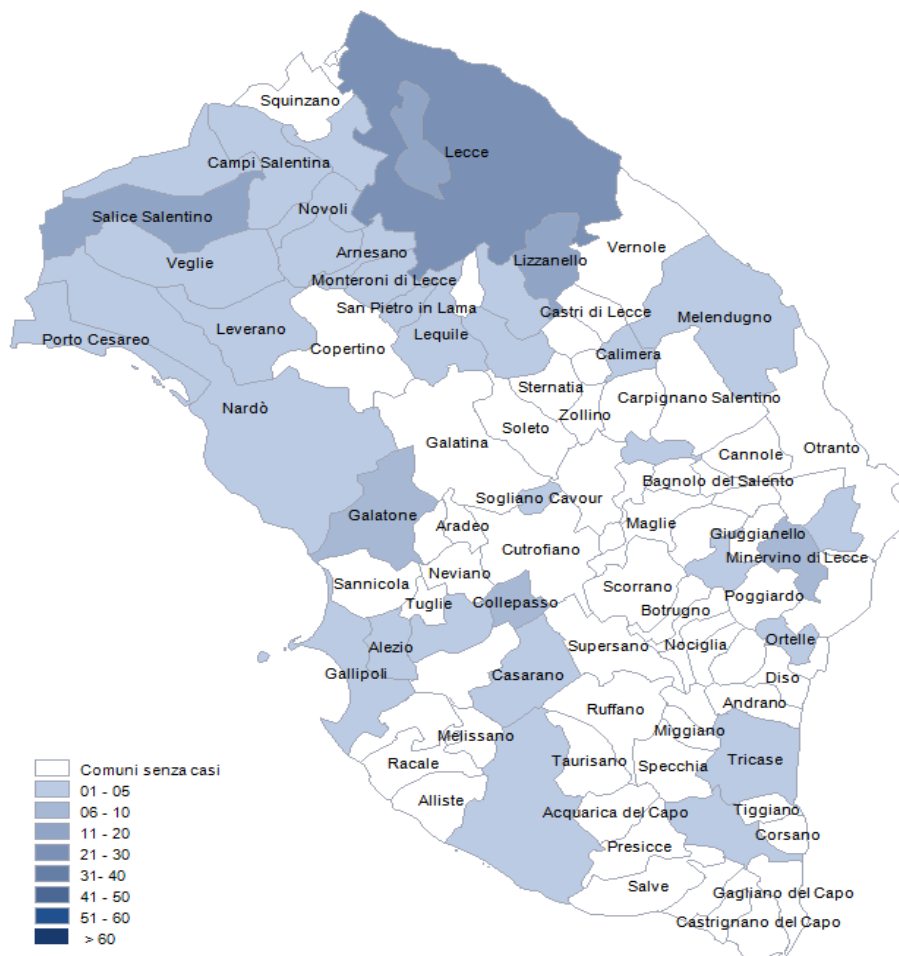


Figura 5. Distribuzione per sesso dei casi di infezione da COVID-19.

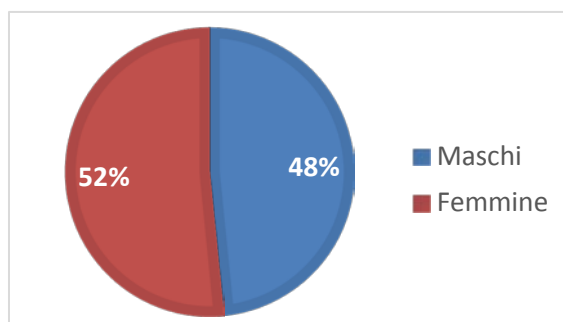


Tabella 4. Distribuzione per fasce di età e sesso dei casi di infezione da COVID-19.

Fasce Età	Maschi	Femmine	Totale	%
0-35	5.028	4.765	9.793	36
36-49	2.690	3.040	5.730	21
50-69	3.739	3.970	7.709	28
70-79	1.077	1.163	2.240	8
80-89	504	771	1.275	5
>=90	107	297	404	1
Totali	13.145	14.006	27.151	100

Figura 6. Distribuzione per fasce di età dei casi di infezione da COVID-19.

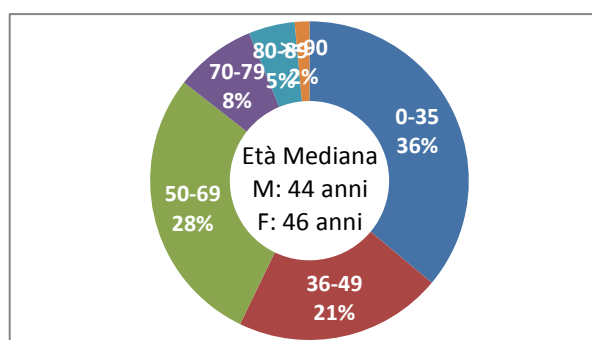


Tabella 5. Numero di ricoveri, degenti, dimessi e deceduti per infezione da COVID-19.

Istituto	Ricoveri Totali	Attualmente ricoverati	Dimessi	Deceduti
P.O. Galatina - Malattie infettive COVID	485	6	479	58
P.O. Galatina - Medicina interna COVID	173	0	173	43
P.O. Galatina - Altre UU.OO. COVID	25	0	25	0
P.O. Copertino - Lungod. Post COVID	38	0	38	6
P.O. Vito Fazzi - Anest. e Rianimaz. COVID	271	1	270	204
P.O. Vito Fazzi - Pneumologia COVID (DEA)	509	9	500	113
P.O. Vito Fazzi - Malattie Infettive COVID	494	2	492	61
P.O. Vito Fazzi - Med. Acc. Urgenza COVID	179	0	179	16
P.O. Fazzi (S. Cesario) Lungod. Post COVID	142	0	142	0
Totali	2.316	18	2.298	501

Nota: Il reparto di Pneumologia 2 COVID (DEA) del PO Fazzi è attivo dal 06/11/2020.

Il reparto Med.Acc.Urgenza COVID PO Fazzi è attivo dal 01/01/2021

Figura 7. Numero di ricoveri, degenti, dimessi e deceduti per infezione da COVID-19.

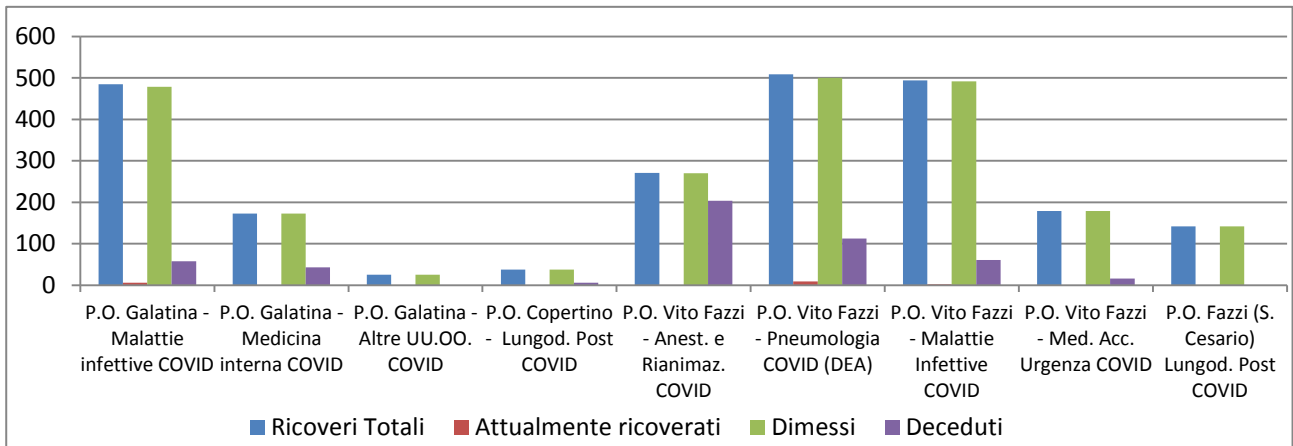


Tabella 6. Distribuzione per fasce di età e sesso dei ricoveri per infezione da COVID-19.

Fasce Età	Maschi	Femmine	Totale	%
0-35	42	30	72	3
36-49	144	126	270	12
50-69	508	289	797	34
70-79	312	256	568	25
80-89	222	234	456	20
>=90	68	85	153	7
Totali	1.296	1.020	2.316	100

Figura 8. Distribuzione per fasce di età dei ricoveri per infezione da COVID-19.

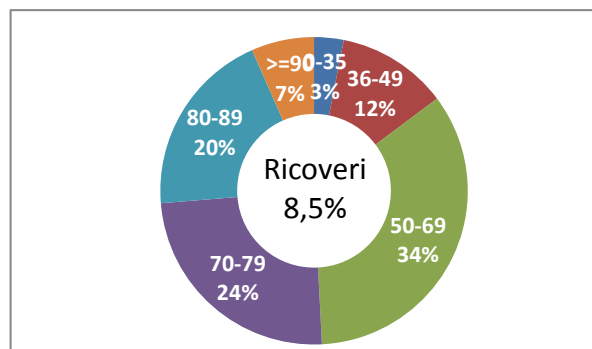


Figura 9. Trend settimanale dei ricoveri per le fasce di età: 65-79 e >= 80.

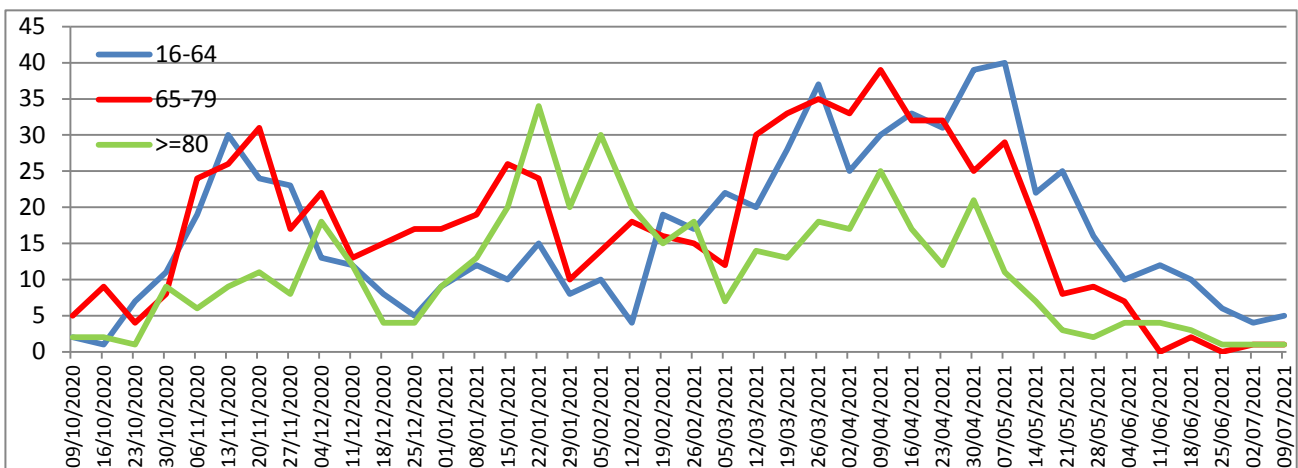


Tabella 7. Distribuzione per fasce di età e sesso dei deceduti per infezione da COVID-19.

Fasce Età	Maschi	Femmine	Totale	%
0-35	4	0	4	1
36-49	9	6	15	2
50-69	69	40	109	16
70-79	113	79	192	29
80-89	110	120	230	35
>=90	41	73	114	17
Totali	346	318	664	100

Figura 10. Trend settimanale dei deceduti per le fasce di età.

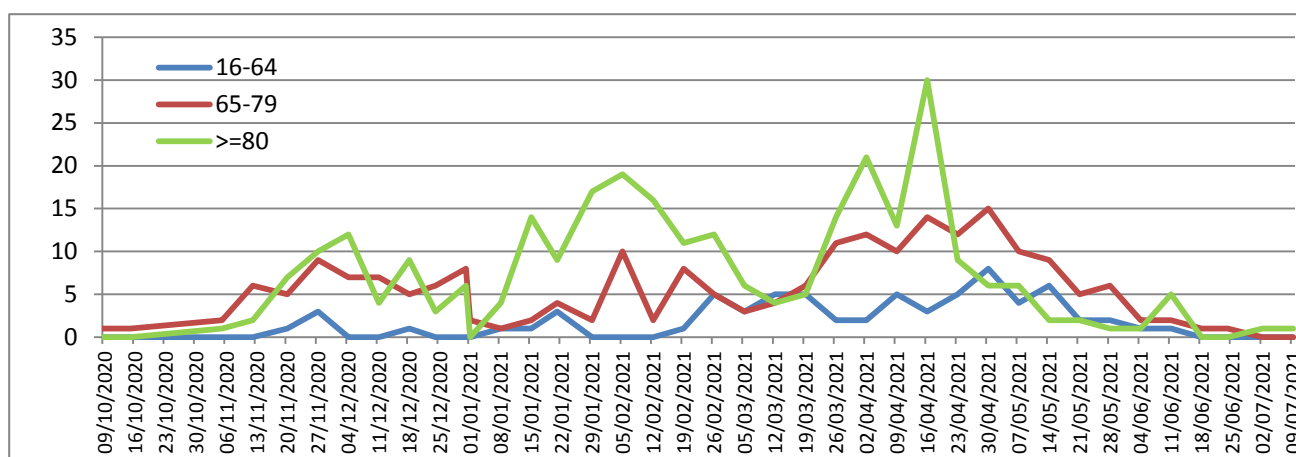


Figura 11. Distribuzione per fasce di età dei deceduti da infezione da COVID-19.

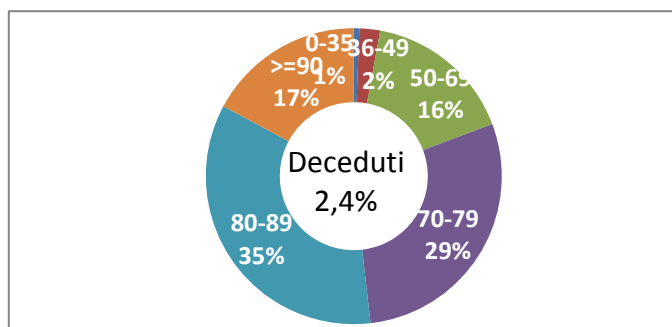


Figura 12. Distribuzione per fasce di età dei guariti da infezione da COVID-19.

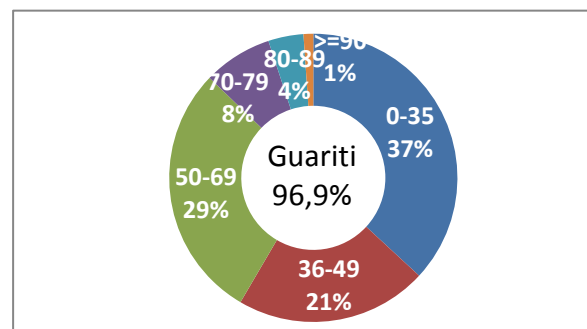


Tabella 8. Distribuzione per fasce di età e sesso dei guariti da infezione da COVID-19. dati cumulativi dal 29/02/2020 ad oggi.

Fasce Età	Maschi	Femmine	Totale	%
0-35	4.972	4.732	9704	37
36-49	2661	3012	5673	22
50-69	3.657	3.912	7569	29
70-79	961	1080	2041	8
80-89	390	649	1039	4
>=90	66	222	288	1
Totali	12.707	13.607	26.314	100

Tabella 9. Distribuzione dei casi diagnosticati per luogo di esposizione dal 29/02/2020 (dato disponibile per 13.194 casi su 27.151).

Luogo di esposizione	N. Casi	%
Ambito Familiare	10.637	80,6
RSA/Casa di riposo/Comunità disabili	236	1,8
Ospedale Ambulatorio	485	3,7
Centro accoglienza rifugiati	200	1,5
Lavoro	960	7,3
Nave/Crociera	38	0,3
Altro	638	4,8
Totale	13.194	100

Figura 13. Distribuzione dei casi diagnosticati per luogo di esposizione dal 29/02/2020 (dato disponibile per 13.194 casi su 27.151).

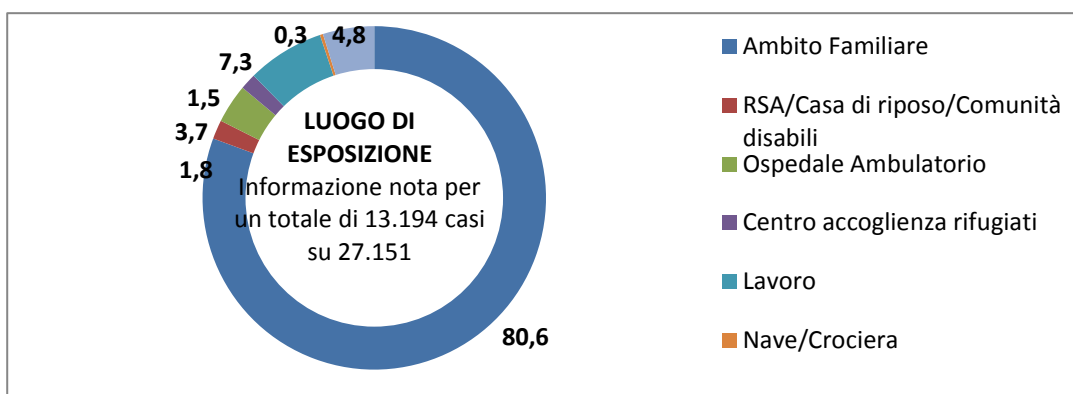


Tabella 10. Distribuzione dei casi diagnosticati per stato clinico iniziale dal 29/02/2020.

Stato clinico	N. Casi	%
Asintomatico	18.764	69,1
Pauci-sintomatico	7.179	26,4
Lieve	652	2,4
Severo	353	1,3
Critico	203	0,7
Totale	27.151	100

Figura 14. Distribuzione dei casi diagnosticati per stato clinico iniziale dal 29/02/2020.

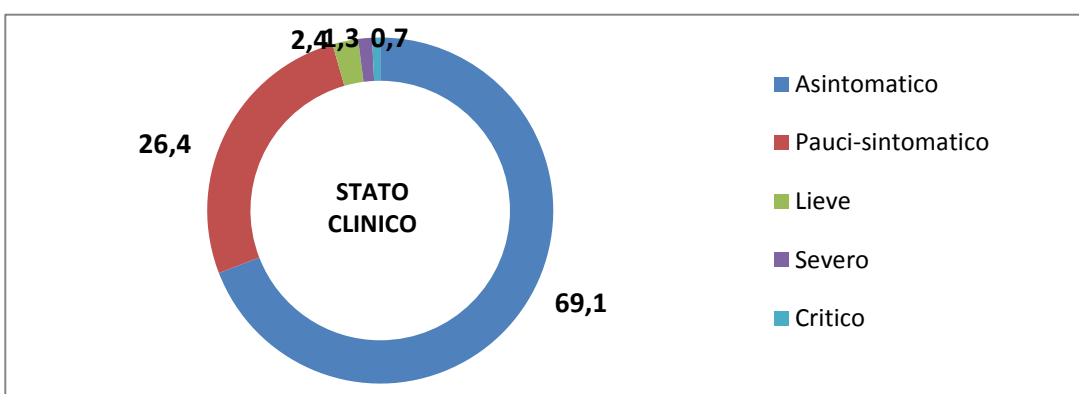


Tabella 11. Campagna vaccinale anti Covid 19 - Somministrazioni totali.

Fasce Età	Monodose	1^ Dose	2^ Dose	Totale
12-19	4	9.448	4.258	13.710
20-29	202	21.486	9.084	30.772
30-39	577	34.548	13.803	48.928
40-49	1.621	70.843	24.203	96.667
50-59	9.632	82.316	43.276	135.224
60-69	5.260	81.262	50.596	137.118
70-79	3.520	74.622	59.275	137.417
80-89	30	47.763	44.116	91.909
>= 90	1	11.148	9.478	20.627
Totale	20.847	433.436	258.089	712.372

Figura 15. Campagna vaccinale anti Covid 19 - Somministrazioni totali.

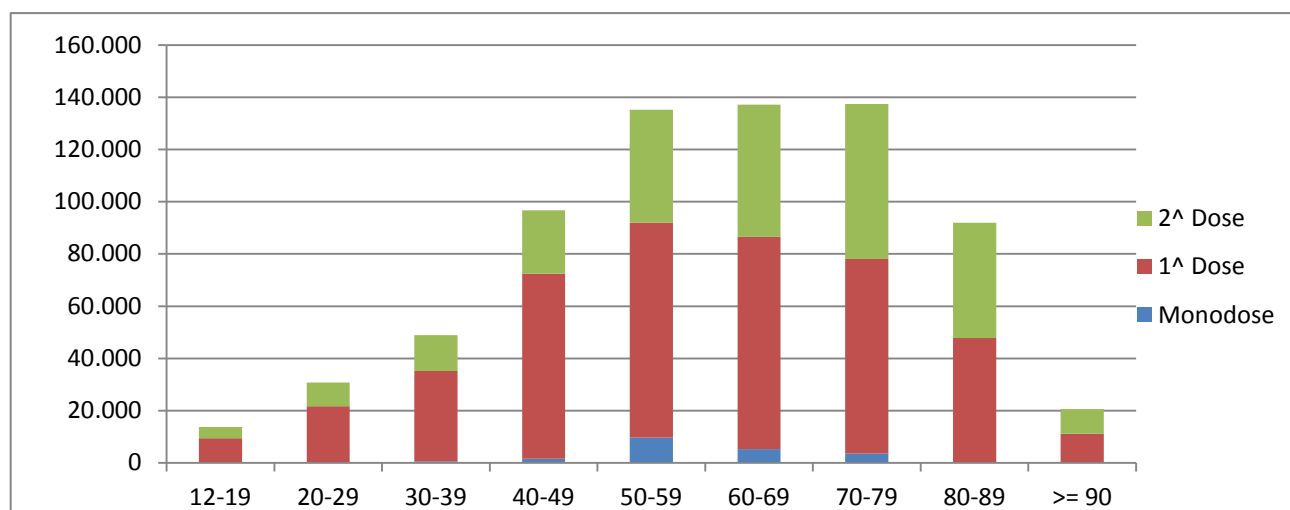
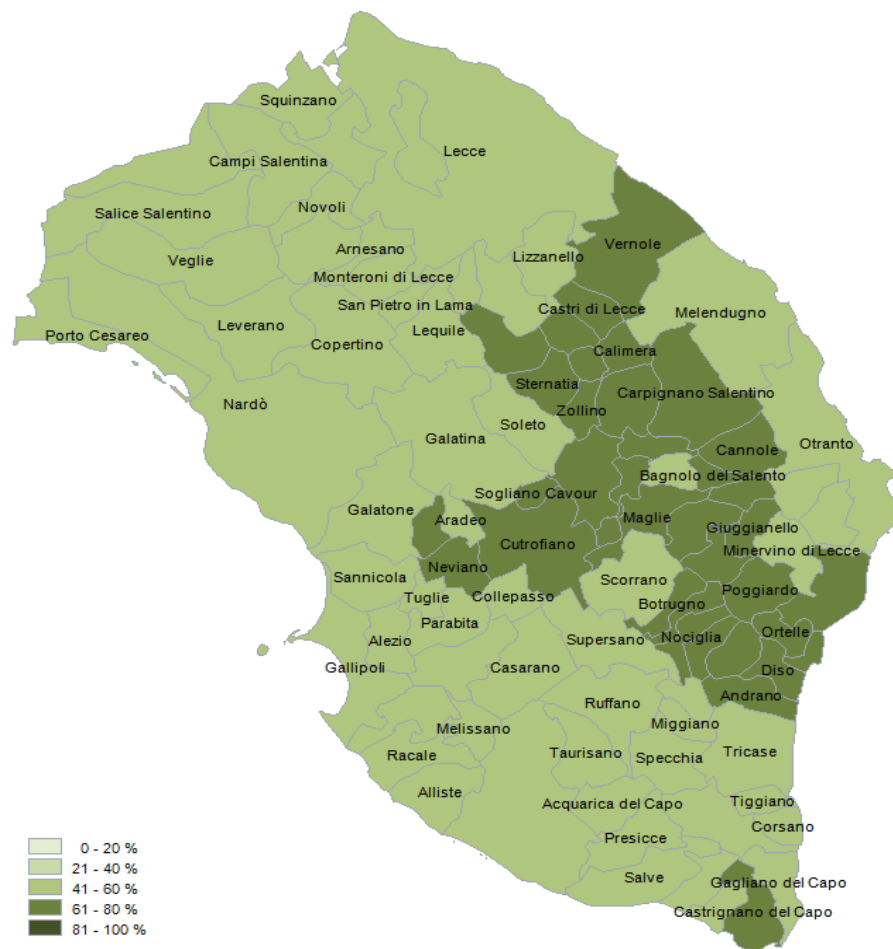


Tabella 12. Campagna vaccinale anti Covid 19 - Vaccinati monodose e 1^ dose per 100 abitanti.

Fasce Età	1^ Dose e Monodose	Monodose e 1^ dose/100 Ab.
12-19	9.452	31
20-29	21.688	27
30-39	35.125	40
40-49	72.464	60
50-59	91.948	72
60-69	86.522	82
70-79	78.142	88
80-89	47.793	87
>= 90	11.149	73
Totale	454.283	64

Figura 17. Distribuzione geografica dei cittadini vaccinati monodose e 1^a dose.



I dati riportati sono quelli in possesso di questo ufficio nel giorno e alle ore indicati nella copertina del report.

Si consideri che i dati si riferiscono alla residenza anagrafica dei cittadini ma potrebbero non coincidere con il reale domicilio. Sono considerati temporaneamente presenti i cittadini momentaneamente domiciliati in provincia di Lecce.

Si consideri inoltre che trattasi di dati molto dinamici che variano costantemente, per cui l'attribuzione ai comuni di alcune unità potrebbe risentire di queste problematiche e pertanto potrebbero risultare discordanti al momento della rilevazione con quelli forniti da altri enti o uffici.

Si consideri infine che solo per la RSA la fontanella di Soletto è stato considerato come domicilio degli utenti e degli operatori la sede della RSA.

Dall'8 gennaio 2021 il report include i dati, per comune di residenza, dei vaccinati nella campagna di vaccinazione anti COVID avviata il 27 dicembre 2020.

Hanno contribuito alla realizzazione del report

Il gruppo di lavoro U.O.C. Statistica ed Epidemiologia ASL Lecce: Sig.ra Valeria Gerardi, Sig.ra Ornella Guida, Sig. Donato Rollo.