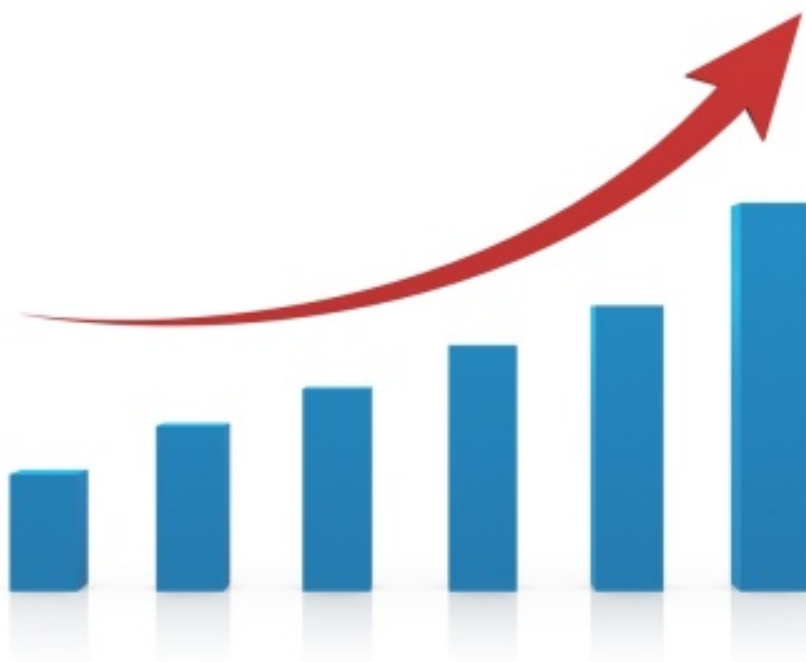


COVID-19 IN PROVINCIA DI LECCE



REPORT del 05 Novembre 2021

Aggiornamento delle ore 10.30

Documento a cura di Fabrizio Quarta con la collaborazione di Angela Metallo
Elaborazione dati Carlo Indino

Tabella 1. Distribuzione per comune dei casi di infezione da COVID-19.

Comune	N° casi da inizio pandemia	Attualmente positivi	Attualmente positivi per 1.000 Ab.	N. Vaccinati mono, 1 ^a dose	Vaccinati mono, 1 ^a dose per 100 Ab.
ALESSANO	229	3	0,5	4.775	76,0
ALEZIO	254	1	0,2	4.276	76,2
ALLISTE	175	0	0,0	4.864	73,5
ANDRANO	136	0	0,0	3.722	78,8
ARADEO	333	4	0,4	7.229	79,0
ARNESANO	184	0	0,0	3.076	76,8
BAGNOLO DEL SALENTO	56	0	0,0	1.438	79,2
BOTRUGNO	87	0	0,0	2.196	81,5
CALIMERA	192	4	0,6	5.490	79,5
CAMPI SALENTINA	392	6	0,6	8.109	79,8
CANNOLE	78	0	0,0	1.351	80,7
CAPRARICA DI LECCE	67	4	1,7	1.868	78,0
CARMIANO	644	9	0,8	9.224	77,2
CARPIGNANO SALENTINO	102	1	0,3	3.001	80,5
CASARANO	1.094	26	1,3	15.001	75,8
CASTRI' DI LECCE	104	0	0,0	2.250	79,8
CASTRIGNANO DEI GRECI	148	0	0,0	3.107	81,1
CASTRIGNANO DEL CAPO	154	1	0,2	4.083	78,0
CAVALLINO	608	11	0,9	10.005	78,4
COLLEPASSO	309	7	1,2	4.577	78,7
COPERTINO	758	3	0,1	18.680	79,0
CORIGLIANO D'OTRANTO	167	0	0,0	4.644	81,2
CORSANO	136	1	0,2	3.977	74,7
CURSI	135	0	0,0	3.179	78,7
CUTROFIANO	305	26	2,9	7.097	80,0
DISO	86	0	0,0	2.405	82,8
GAGLIANO DEL CAPO	140	1	0,2	3.764	74,2
GALATINA	982	63	2,4	20.859	78,8
GALATONE	620	20	1,3	11.694	76,3
GALLIPOLI	1.233	6	0,3	15.298	75,8
GIUGGIANELLO	30	0	0,0	940	81,4
GIURDIGNANO	34	1	0,5	1.500	77,0
GUAGNANO	194	0	0,0	4.380	78,6
LECCE	3.947	37	0,4	72.684	75,3
LEQUILE	242	4	0,5	6.558	75,3
LEVERANO	427	4	0,3	10.954	78,5
LIZZANELLO	560	13	1,1	9.384	78,2
MAGLIE	446	4	0,3	10.902	77,6
MARTANO	260	5	0,6	6.870	76,7
MARTIGNANO	34	0	0,0	1.286	78,9
MATINO	690	15	1,3	8.257	73,2
MELENDUGNO	466	0	0,0	7.435	74,3
MELISSANO	361	0	0,0	5.053	72,2
MELPIGNANO	34	0	0,0	1.744	79,0
MIGGIANO	154	0	0,0	2.694	78,6

Comune	N° casi da inizio pandemia	Attualmente positivi	Attualmente positivi per 1.000 Ab.	N. Vaccinati mono, 1 ^a dose	Vaccinati mono, 1 ^a dose per 100 Ab.
MINERVINO DI LECCE	104	27	7,6	2.751	77,3
MONTERONI DI LECCE	507	3	0,2	10.400	75,5
MONTESANO SALENTINO	118	1	0,4	2.043	77,2
MORCIANO DI LEUCA	61	0	0,0	2.456	77,3
MURO LECCESE	101	2	0,4	3.917	80,1
NARDO'	1.241	14	0,4	24.167	77,3
NEVIANO	125	0	0,0	3.967	77,6
NOCIGLIA	70	12	5,4	1.758	79,4
NOVOLI	235	2	0,3	6.162	79,3
ORTELLE	75	2	0,9	1.820	78,5
OTRANTO	198	4	0,7	4.310	73,7
PALMARIGGI	31	2	1,4	1.158	80,8
PARABITA	397	18	2,0	6.771	76,5
PATU'	40	0	0,0	1.264	76,4
POGGIARDO	222	4	0,7	4.692	79,0
PRESICCE-ACQUARICA	397	0	0,0	7.024	72,0
RACALE	541	12	1,1	7.936	72,9
RUFFANO	431	30	3,1	7.026	73,0
SALICE SALENTINO	319	1	0,1	6.309	77,9
SALVE	115	0	0,0	3.285	72,1
SANARICA	55	4	2,7	1.157	78,3
SAN CESARIO DI LECCE	324	8	1,0	6.213	77,1
SAN DONATO DI LECCE	174	0	0,0	4.445	79,2
SANNICOLA	227	6	1,0	4.321	74,7
SAN PIETRO IN LAMA	146	0	0,0	2.663	75,9
SANTA CESAREA TERME	67	2	0,7	2.349	78,7
SCORRANO	371	10	1,5	5.304	77,4
SECLI'	104	0	0,0	1.514	81,5
SOGLIANO CAVOUR	76	4	1,0	3.160	79,3
SOLETO	207	9	1,7	4.102	76,8
SPECCHIA	167	2	0,4	3.589	76,0
SPONGANO	94	1	0,3	2.798	78,2
SQUINZANO	645	7	0,5	10.557	76,0
STERNATIA	52	0	0,0	1.753	79,0
SUPERSANO	207	3	0,7	3.301	76,8
SURANO	43	0	0,0	1.229	77,2
SURBO	625	3	0,2	11.599	77,6
TAURISANO	981	3	0,3	8.406	72,1
TAVIANO	509	4	0,3	8.879	75,2
TIGGIANO	90	0	0,0	2.159	75,4
TREPUZZI	440	2	0,1	11.232	78,5
TRICASE	566	4	0,2	13.365	77,1
TUGLIE	157	15	2,9	3.937	75,8
UGENTO	478	1	0,1	8.990	72,7
UGGIANO LA CHIESA	77	5	1,1	3.367	77,2
VEGLIE	430	10	0,7	10.677	78,0

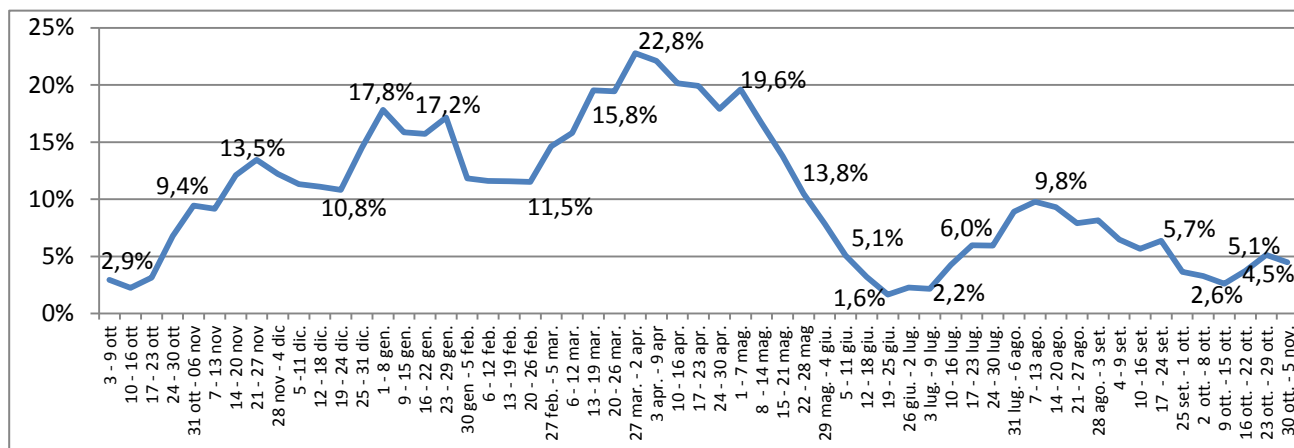
Comune	N° casi da inizio pandemia	Attualmente positivi	Attualmente positivi per 1.000 Ab.	N. Vaccinati mono, 1 ^a dose	Vaccinati Mono, 1 ^a dose per 100 Ab.
VERNOLE	294	2	0,3	5.530	79,4
ZOLLINO	41	0	0,0	1.537	80,7
SAN CASSIANO	76	1	0,5	1.614	81,0
CASTRO	100	7	3,0	1.933	82,5
PORTO CESAREO	457	6	1,0	4.608	73,2
RSA La Fontanella - Ospiti e operatori (9)	80	0	-	-	-
Temporanem. Presenti	782	27	-	-	-
TOTALI	32.257	560	0,7	607.384	76,8

Nota: il colore rosso delle celle indica un valore peggiore rispetto al dato provinciale.

Tabella 2. Tamponi faringei eseguiti in Provincia di Lecce.

Tamponi eseguiti	N°	%
Tamponi negativi	280.136	90
Tamponi positivi	31.778	10
Tot. (comprensivo dei ripetuti)	818.188	-

Figura 1. Trend settimanale del rapporto positivi/casi testati dal 9 ottobre 2020 ad oggi.



Nota: il dato dell'ultima settimana può subire variazioni in + o in - a causa del consolidamento degli archivi.

Figura 2. Trend settimanale dei casi "attualmente positivi" (dal 9 ottobre 2020 ad oggi).

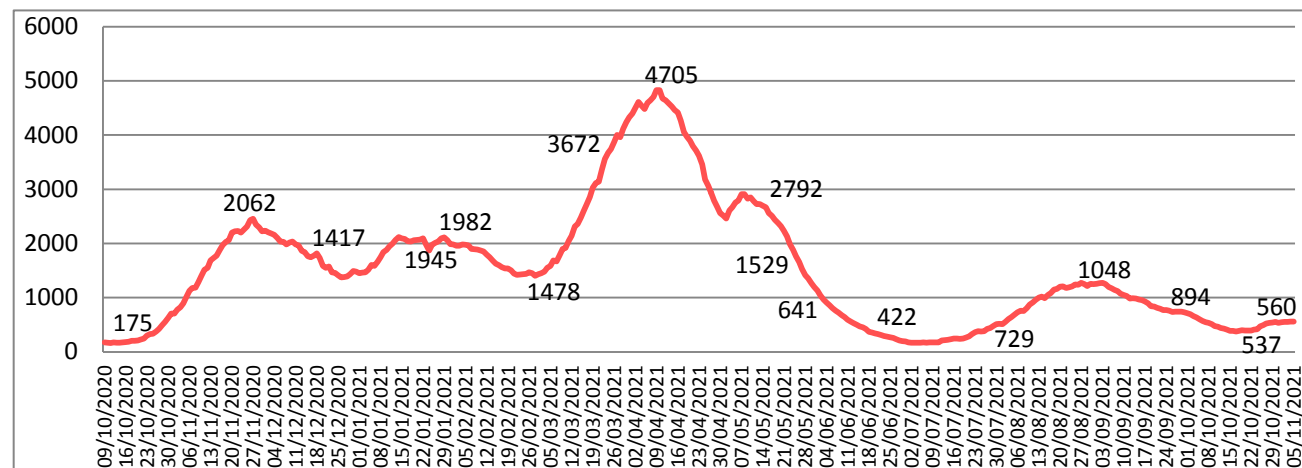


Figura 3. Trend settimanale dei nuovi positivi per le fasce di età.

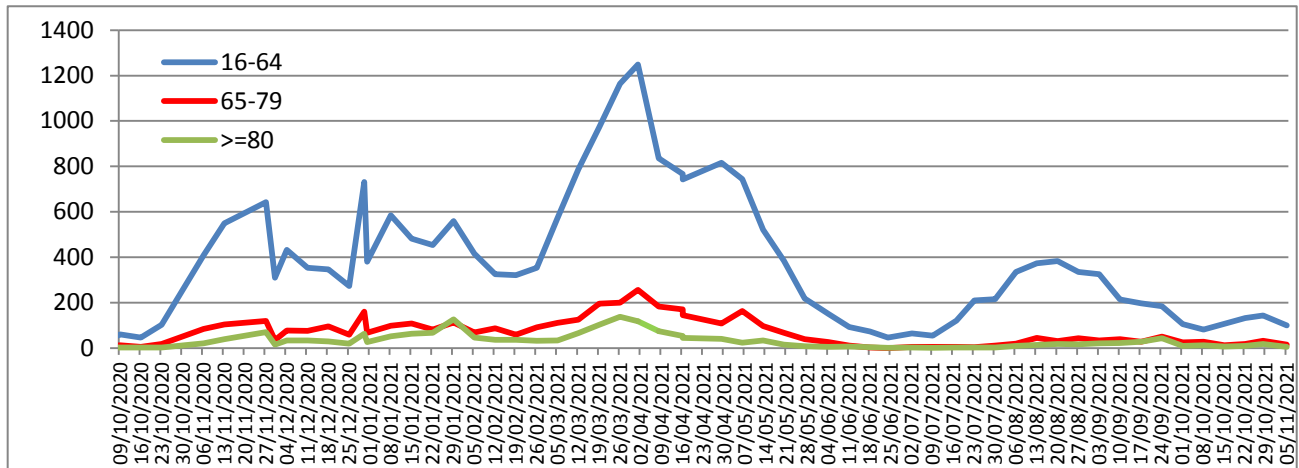


Tabella 3. Attualmente positivi per 1.000 Ab.e incidenza settimanale per 100.000 Ab.

Attualmente positivi per 1000 abitanti	0,7
Incidenza 7 giorni (29/10/ - 4/11) per 100.000 abitanti	25,8

Tabella 4. Tasso ospedalizzazione mensile per 100.000 abitanti pop. vaccinata e non vaccinata.

Tasso di Ospedalizzazione 30 giorni (8/10 - 4/11) per 100.000 abitanti	Ciclo completo	1^ dose	Popolazione non vaccinata
	0,88	0,00	5,43

Figura 4. Distribuzione geografica dei cittadini "attualmente positivi" a COVID-19.

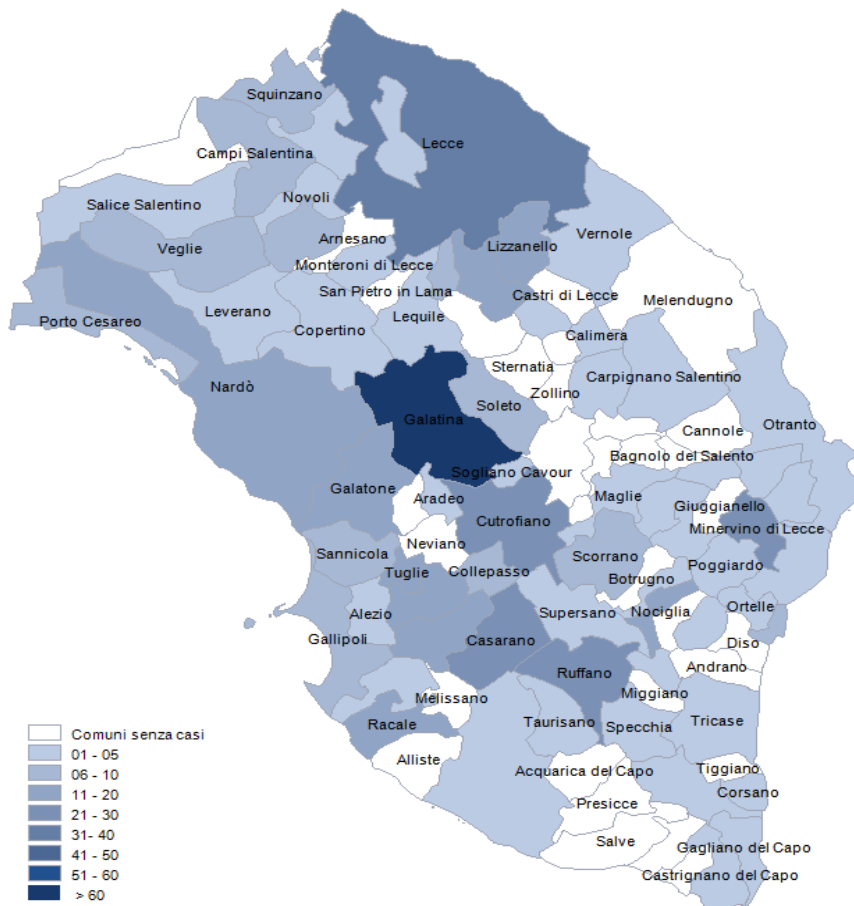


Figura 5. Distribuzione per sesso dei casi di infezione da COVID-19.

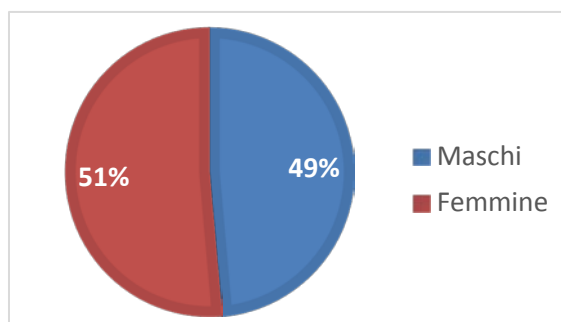


Tabella 5. Distribuzione per fasce di età e sesso dei casi di infezione da COVID-19.

Fasce Età	Maschi	Femmine	Totale	%
0-35	6.404	5.941	12.345	38
36-49	3.121	3.591	6.712	21
50-69	4.237	4.523	8.760	27
70-79	1.212	1.303	2.515	8
80-89	582	883	1.465	5
>=90	121	339	460	1
Totali	15.677	16.580	32.257	100

Figura 6. Distribuzione per fasce di età dei casi di infezione da COVID-19.

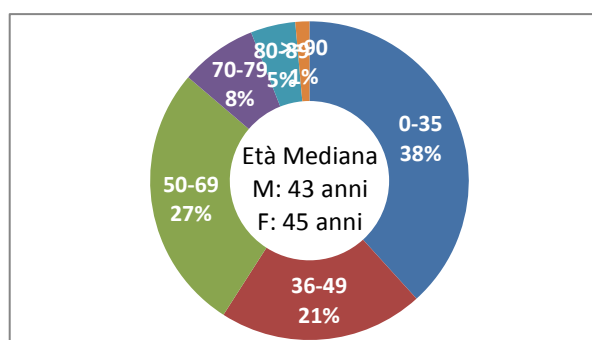


Tabella 6. Numero di ricoveri, degenti, dimessi e deceduti per infezione da COVID-19.

Istituto	Ricoveri Totali	Attualmente ricoverati	Dimessi	Deceduti
P.O. Galatina - Malattie infettive COVID	552	0	552	63
P.O. Galatina - Medicina interna COVID	173	0	173	44
P.O. Galatina - Altre UU.OO. COVID	28	0	28	0
P.O. Copertino - Lungod. Post COVID	38	0	38	6
P.O. Vito Fazzi - Anest. e Rianimaz. COVID	301	3	298	229
P.O. Vito Fazzi - Pneumologia COVID (DEA)	608	19	589	131
P.O. Vito Fazzi - Malattie Infettive COVID	567	7	560	66
P.O. Vito Fazzi - Med. Acc. Urgenza COVID	179	0	179	17
P.O. Fazzi (S. Cesario) Lungod. Post COVID	142	0	142	0
Totali	2.588	29	2.559	556

Nota: Il reparto di Pneumologia 2 COVID (DEA) del PO Fazzi è attivo dal 06/11/2020.

Il reparto Med.Acc.Urgenza COVID PO Fazzi è attivo dal 01/01/2021

Figura 7. Numero di ricoveri, degenti, dimessi e deceduti per infezione da COVID-19.

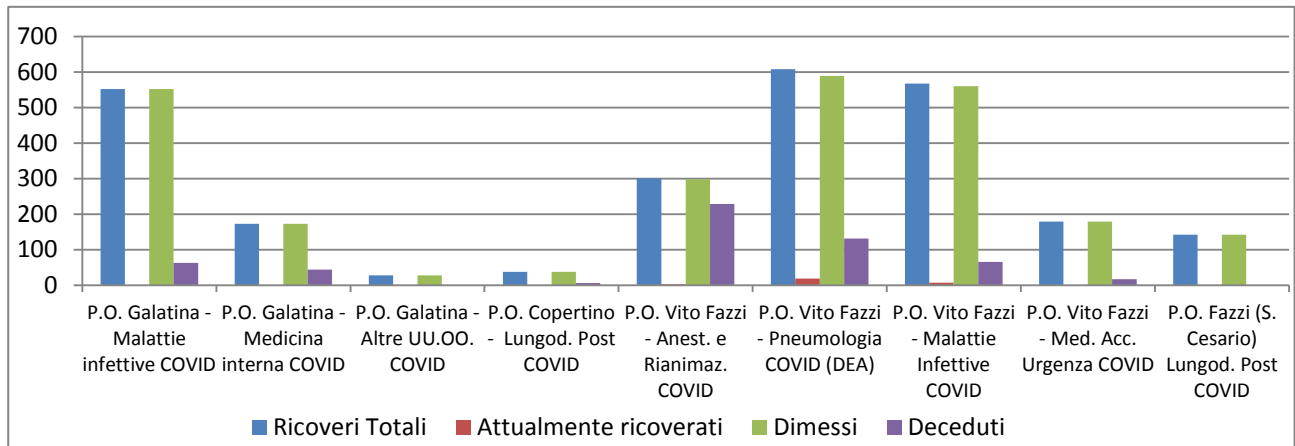


Tabella 7. Distribuzione per fasce di età e sesso dei ricoveri per infezione da COVID-19.

Fasce Età	Maschi	Femmine	Totale	%
0-35	62	44	106	4
36-49	163	144	307	12
50-69	557	323	880	34
70-79	340	270	610	24
80-89	246	263	509	20
>=90	76	100	176	7
Totali	1.444	1.144	2.588	100

Figura 8. Distribuzione per fasce di età dei ricoveri per infezione da COVID-19.

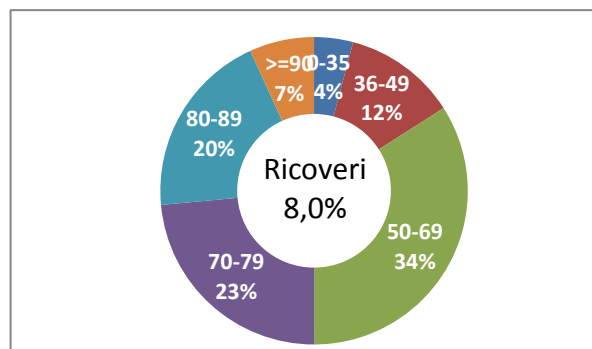


Figura 9. Trend settimanale dei ricoveri per le fasce di età.

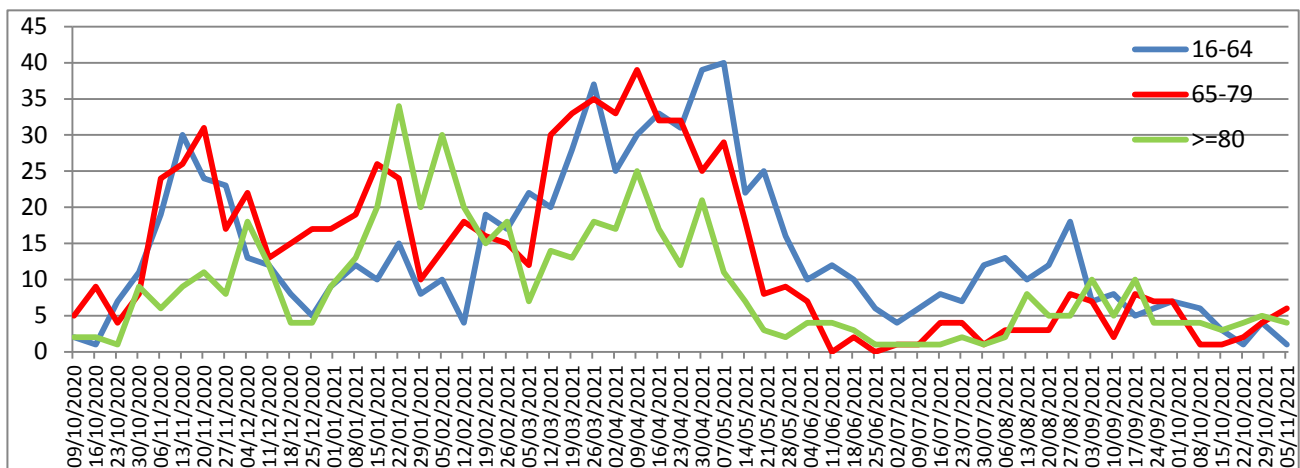


Tabella 8. Distribuzione per fasce di età e sesso dei deceduti per infezione da COVID-19.

Fasce Età	Maschi	Femmine	Totale	%
0-35	4	0	4	1
36-49	9	8	17	2
50-69	76	47	123	17
70-79	120	81	201	28
80-89	116	132	248	34
>=90	44	82	126	18
Totali	369	350	719	100

Figura 10. Trend settimanale dei deceduti per le fasce di età.

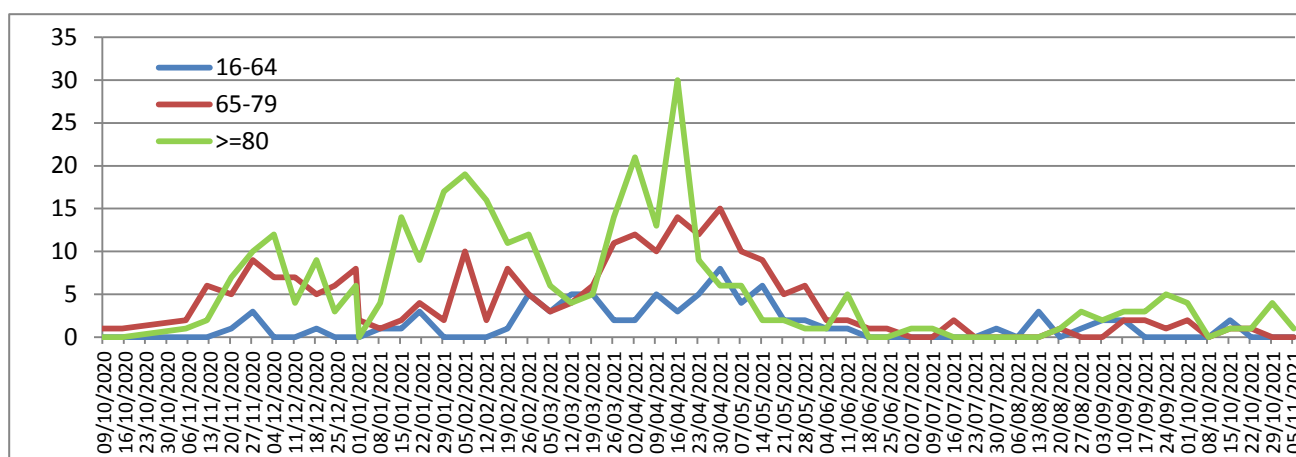


Figura 11. Distribuzione per fasce di età dei deceduti da infezione da COVID-19.

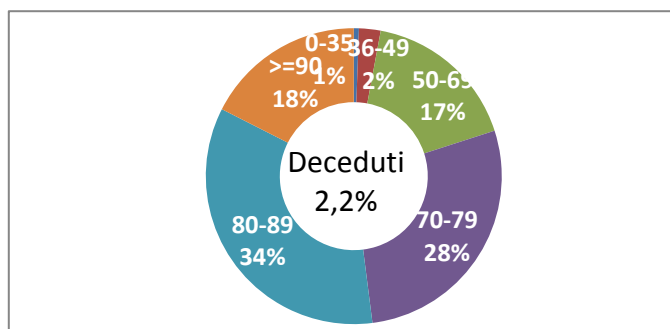


Figura 12. Distribuzione per fasce di età dei guariti da infezione da COVID-19.

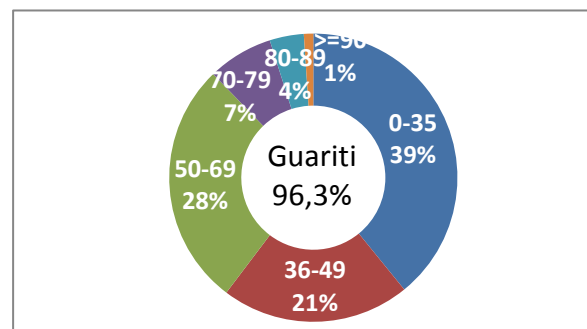


Tabella 9. Distribuzione per fasce di età e sesso dei guariti da infezione da COVID-19. dati cumulativi dal 29/02/2020 ad oggi.

Fasce Età	Maschi	Femmine	Totale	%
0-35	6.292	5.830	12.122	39
36-49	3062	3499	6.561	21
50-69	4.097	4.409	8.506	27
70-79	1076	1199	2.275	7
80-89	454	733	1.187	4
>=90	74	253	327	1
Totali	15.055	15.923	30.978	100

Tabella 10. Distribuzione dei casi diagnosticati per luogo di esposizione dal 29/02/2020 (dato disponibile per 15.315 casi su 32.257).

Luogo di esposizione	N. Casi	%
Ambito Familiare	12.214	79,8
RSA/Casa di riposo/Comunità disabili	274	1,8
Ospedale Ambulatorio	485	3,2
Centro accoglienza rifugiati	334	2,2
Lavoro	1.088	7,1
Nave/Crociera	64	0,4
Altro	856	5,6
Totale	15.315	100

Figura 13. Distribuzione dei casi diagnosticati per luogo di esposizione dal 29/02/2020 (dato disponibile per 15.315 casi su 32.257).

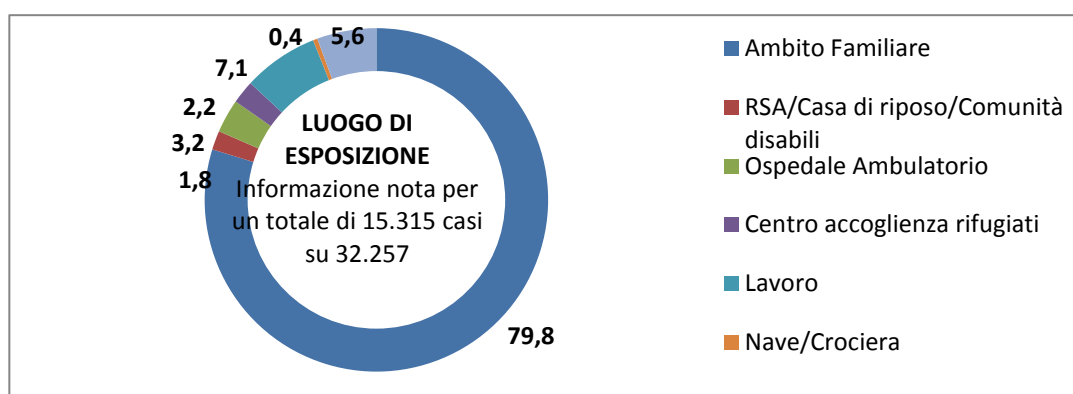


Tabella 11. Distribuzione dei casi diagnosticati per stato clinico iniziale dal 29/02/2020 (dato disponibile per 32.193 casi su 32.257).

Stato clinico	N. Casi	%
Asintomatico	21.864	67,9
Pauci-sintomatico	8.947	27,8
Lieve	727	2,3
Severo	429	1,3
Critico	226	0,7
Totale	32.193	100

Figura 14. Distribuzione dei casi diagnosticati per stato clinico iniziale dal 29/02/2020 (dato disponibile per 32.193 casi su 32.257).

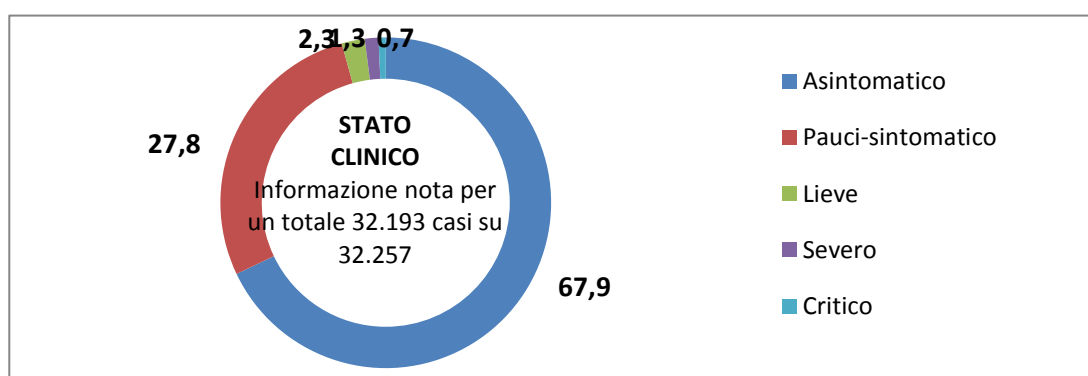


Tabella 12. Campagna vaccinale anti Covid 19 - Somministrazioni totali.

Fasce Età	Monodose	1 ^a Dose	2 ^a Dose	3 ^a Dose	Totale
12-19	9	46.131	42.936	9	89.085
20-29	289	63.275	56.006	586	120.156
30-39	710	65.301	58.645	1.045	125.701
40-49	1.724	90.820	84.250	1.430	178.224
50-59	9.714	95.940	90.189	1.847	197.690
60-69	5.315	87.174	83.748	2.088	178.325
70-79	3.540	77.329	75.098	1.332	157.299
80-89	31	48.719	47.516	7.070	103.336
>= 90	1	11.362	10.949	1.227	23.539
Totale	21.333	586.051	549.337	16.634	1.173.355

Figura 15. Campagna vaccinale anti Covid 19 - Somministrazioni totali.

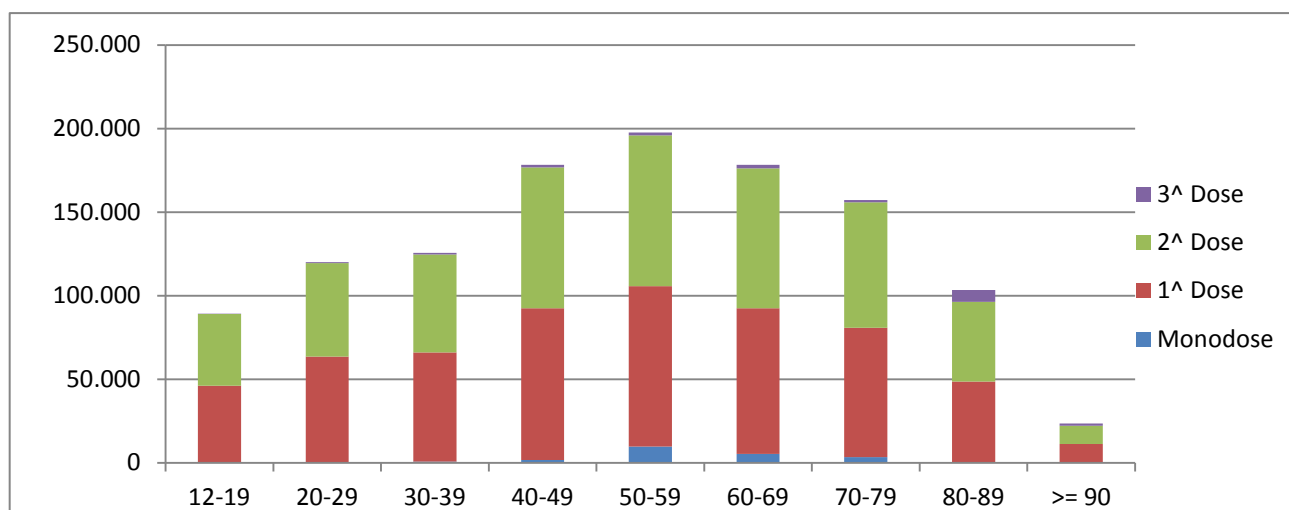


Tabella 13. Campagna vaccinale anti Covid 19 - Vaccinati monodose e 1^a dose per 100 abitanti.

Fasce Età	1 ^a Dose e Monodose	Monodose e 1 ^a dose/100 Ab.
12-19	46.140	78
20-29	63.564	79
30-39	66.011	75
40-49	92.544	77
50-59	105.654	83
60-69	92.489	88
70-79	80.869	91
80-89	48.750	89
>= 90	11.363	74
Totale	607.384	82

Figura 17. Distribuzione geografica dei cittadini vaccinati monodose e 1^a dose.



I dati riportati sono quelli in possesso di questo ufficio nel giorno e alle ore indicati nella copertina del report.

Si consideri che i dati si riferiscono alla residenza anagrafica dei cittadini ma potrebbero non coincidere con il reale domicilio. Sono considerati temporaneamente presenti i cittadini momentaneamente domiciliati in provincia di Lecce.

Si consideri inoltre che trattasi di dati molto dinamici che variano costantemente, per cui l'attribuzione ai comuni di alcune unità potrebbe risentire di queste problematiche e pertanto potrebbero risultare discordanti al momento della rilevazione con quelli forniti da altri enti o uffici.

Si consideri infine che solo per la RSA la fontanella di Soletto è stato considerato come domicilio degli utenti e degli operatori la sede della RSA.

Dall'8 gennaio 2021 il report include i dati, per comune di residenza, dei vaccinati nella campagna di vaccinazione anti COVID avviata il 27 dicembre 2020.

Hanno contribuito alla realizzazione del report

Il gruppo di lavoro U.O.C. Statistica ed Epidemiologia ASL Lecce: Sig.ra Valeria Gerardi, Sig.ra Ornella Guida, Sig. Donato Rollo.